

2019.8-20

キノウを超える、ミライへ。

DAIKEN



ZIPANG

わ ざ

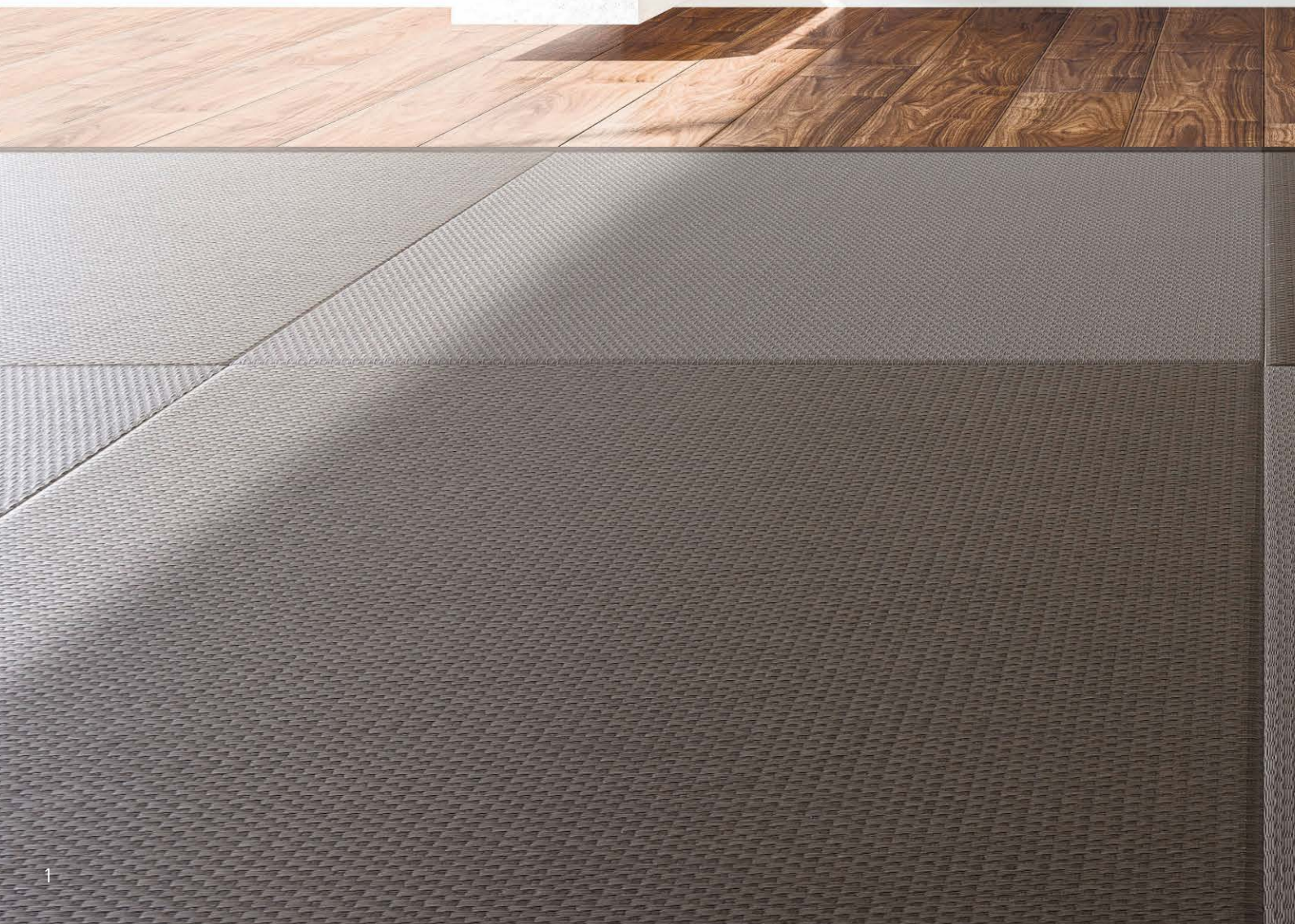
# こ こ ち 和 座

古き、あたらし、畳を住まいに。





畳が変える、住まいの景色。







畳:敷き込みタイプ・小波(さざなみ)〈12 栗色(くりいろ)〉  
床:トリニティ〈ウォールナット柄〉



和のこころ、日本の住まいへ。



ZIPANG

わ ざ  
こ ち 和 座

昔ながらの床座の暮らしを、畳の心地よさはそのままに、  
取り入れやすく形を変えて。温故知新から生まれた  
モダンな畳は、今の暮らしに使うほどによく馴染みます。





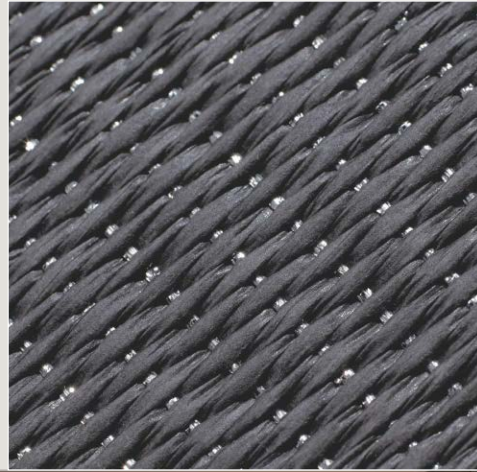


2019.08  
debut

光を受け止めて、輝きを放つ。  
それはまるで、畳という小宇宙で瞬く満天の星。  
煌めく美しさが空間に多彩な情緒を添えます。

経糸（たていと）に光に反射する糸を織り込み、  
きらきらと輝きを放つという、  
新しいコンセプトの畳がデビュー。  
多様なライティング手法と組み合わせれば、  
見たことのないきらめきが空間を彩ります。  
「魅せる、輝ける畳」でひとときわ気品の表情を。

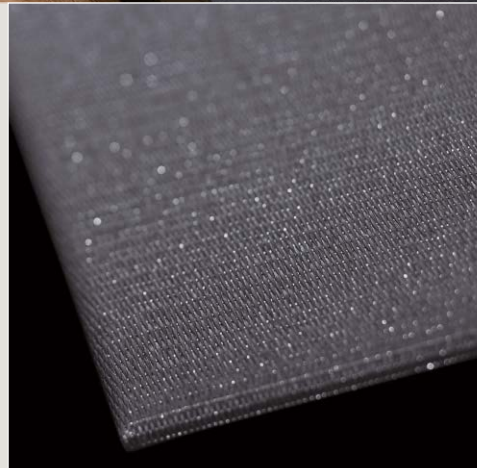




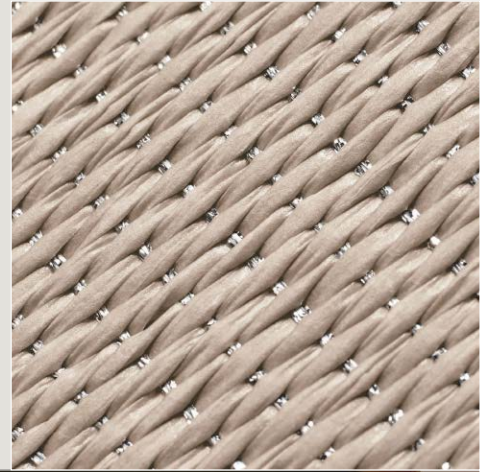
こち和座  
彩園 煌 (きらめき)  
09 墨染色

#### Hotel

シックな墨染に輝く、ほのかなきらめき。  
モダンなホテルの客室に設えた畳空間は、  
リラクゼーションの質を高め、  
至福のやすらぎへと誘います。







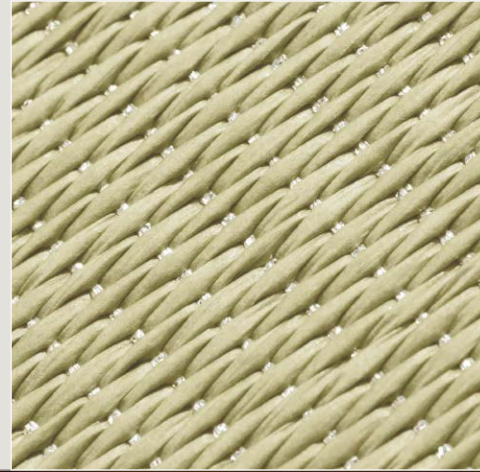
こち和座  
彩園 煌 (きらめき)  
14 灰桜色

**Japanese-Style Hotel**

落ち着いた色調でまとめられた空間に  
そっと寄り添う灰桜色の畳に浮かび上がる輝き。  
静けさの中に溢れ出す光沢という格調が  
豊かで芳醇な時を奏でます。







こち和座  
彩園 煌（きらめき）  
01 銀白色

**Residence**

ゆったりとなごむ伝統的な銀白の畳空間に  
新たな味わいを加えるきらめきの彩り。  
インテリアの魅力をさらに高め、  
住まう人のこころに新鮮なときめきを与えます。







畳：敷き込みタイプ・小波（さざなみ）〈15 白茶色（しらちゃいろ）〉  
床：ハピアフロア 石目柄（艶消し仕上げ）〈グレイッシュセルベ柄〉

家族のくつろぎスペースを。  
ダイニングのすぐ隣に、

---

ごろりと横になって休んだり、足を伸ばして、食後のだんらんや読書などでリラックスしたり。家族が集って思い思いに過ごす、くつろぎのスペースです。

---



忙しいママにうれしい、  
畳の家事 & 育児スペース。

---

スペースを広々と使える畳は、家事や育児に打って付け。お子さまを寝かしつけた合間に、洗濯物を畳んだり。キッチンそばなら、料理中も目が届くので安心です。

---

【彩園 | さいえん】



畳：敷き込みタイプ・彩園(さいえん)〈05 ブラウン〉  
床：トリニティ〈チェスナット柄〉





畳：敷き込みタイプ・清流（せいりゅう）〈14 灰桜色（はいざくらいろ）〉  
床：トリニティ〈ウォールナット柄〉

床座のダイニング。  
気の合う仲間と語らう、

---

気の置けない仲間を招きたくなる  
床座のダイニング。畳の小上がり  
は、民芸風のダイニングバーのよ  
う。ゆったりと腰をおろして料理  
を囲むと、いつでも楽しい話に花  
が咲きます。

---



洋間の床に畳という、  
アイデアを楽しむ。

---

カフェ風リビングに畳を置くことで生まれる、ちょうど良いリラックス感。洋間の床に畳という新しいアイデアで、もっと自由にインテリアを楽しんでみては。

---

【彩園 | さいえん】



畳：置き敷きタイプ・彩園(さいえん)〈04 ベージュ〉  
床：トリニティ〈ウォールナット柄〉





畳：敷き込みタイプ・彩園(さいえん)〈01 グリーン〉

取り入れた新和室。  
伝統を、モダンに

---

和の心を大切にしながら、今の住まいともマッチする現代風の和室。半畳のへりなし畳と、デザイン性の高い織り目が、モダンな和の美しさを演出します。

---



大人のくつろぎ空間。  
畳をアーバンな雰囲気  
で、

---

和の象徴である畳でも栗色の小波なら、シックでシンプルなアーバンモダン風に。ラグのような印象の織り目が、空間に上質なくつろぎをしつらえます。

---

【小波 | さざなみ】



畳：敷き込みタイプ・小波(さざなみ)〈12 栗色(くりいろ)〉





畳：置き敷きタイプ・小波(さざなみ)〈15 白茶色(しらちゃいろ)〉  
床：ハピアプレミア 銘木柄〈メープル柄〉

小さいうちは、  
畳のやさしさが安心。

---

お子さまが小さく室内遊びの多い間は、フローリングの上に置き敷きタイプの畳を。おもちゃを落としてもキズやヘコみが気にならず、階下への音も抑えます。

---



いつもの洋間に、  
ラグ感覚で畳をプラス。

---

フローリングのリビングに、畳を置いてプレイルームに。寝転がって映画鑑賞や、お子さまの友達を招いての遊び場に。お手入れ簡単で、気兼ねなく出したり仕舞ったりできます。

---

【彩園 | さいえん】



畳：置き敷きタイプ・彩園(さいえん)〈06 ダーク〉  
床：トリニティ〈チェスナット柄〉





畳：敷き込みタイプ・小波(さざなみ)〈14 灰桜色(はいざくらいろ)〉  
カウンタートップ：ゴム集成材カウンター〈ティーブラウン〉

遊び心いっぱいの空間。  
畳×ロフトで作る、

---

畳を敷き込んだ、秘密基地のようなロフトスペース。趣味に没頭したり、リラックスして仕事に取り組む書斎としても。使い方のアイデアが湧いてくる、遊び心いっぱいの空間です。

---



おもてなしの空間を、  
住まいに一室。

---

住まいに和室が一室あると、来客時に重宝します。急な訪問でも、和室があればサッとお通しでき、布団を敷けばゲスト用の寝室に。おもてなしの空間として、多様に使えます。

---

【彩園 | さいえん】



畳：敷き込みタイプ・彩園(さいえん)〈03 アイボリー〉



Have a good life with TATAMI!

# 今日も始まる、 畳の暮らし。

一日の始まりから家族だんらの時間まで、  
畳がいつも子どもやわたしたちをやさしく包んでくれている。  
懐かしく感じるけれど、今の暮らしにもしっかりと馴染む。  
そんなモダンな畳「ここち和座」。  
畳のある心地よい一日が、今日も始まる。



Good morning!

気持ち良い朝を知らせる、  
「さらり」とした足ざわり。



**畳が持つ吸湿・放湿性で、  
気持ち良い肌ざわりです。**

湿気が多い季節になると気になる、床のベタつき。  
畳ならフローリングに比べベタつきが抑えられる  
ので、快適に過ごせます。その秘密は、畳が持つ  
吸湿・放湿性。また、くつろぎ空間にふさわしい  
やさしくやわらかな使い心地で、ゆったりと過  
していただけます。

やさしい使い心地は  
和紙\*の畳おもてだから。



こよりの中の空洞がやわらかさの秘密。薄くても、一般的な畳と同等です。



## Housework time.

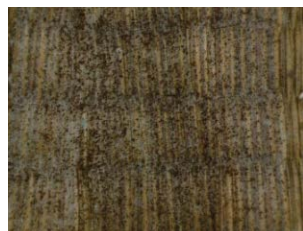
家事の間は、畳にころん。  
やわ肌に触れても安心。



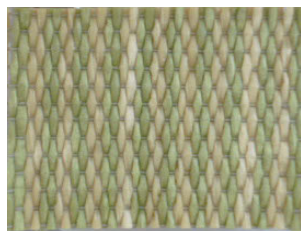
### カビの発生とダニの増殖が わずかだから、清潔です。

ごろりと寝転がったり、足を投げ出して座ったり。畳は、顔や手足に直接触れることの多い場所だから、清潔さも気になります。こち和座の畳おもては、従来の「イ草」に比べて、カビの発生やカビをエサとするダニの増殖が抑えられるので、ご家族の健康を大切にしたい方に安心の清潔な畳です。

#### カビ発生量の違い



「イ草」おもて  
カビが生え、ダニも  
増殖しやすくなります。



こち和座の畳おもて  
カビの発生は  
ごくわずかです。

●カビ抵抗性試験：気温 28℃、湿度 97% の条件で 28 日間  
カビを培養（写真は 14 日経過時点）。

## Holiday lunch ★

水はねを気にせず、  
家族で楽しむランチタイム。



### 撥水性があるので、 食卓まわりの掃除もカンタンです。

水が染み込みやすく、汚れのとれにくいイメージのある「イ草」の畳おもて。こち和座の畳おもてには、樹脂コーティング加工がされており、優れた撥水性を持ちます。そのため、水滴が染み込みにくく、飲み物などをこぼした場合でもすぐに拭くだけでカンタンにキレイになります。

#### 水への強さの違い



「イ草」おもて  
水滴がすぐに染み込み、  
拭いても跡が残ります。



こち和座の畳おもて  
水滴が染み込みにくく、  
跡が残りません。



Let's play with a toy!

傷つきにくいから、子どもの遊び場になっても大丈夫。



Time for rest.

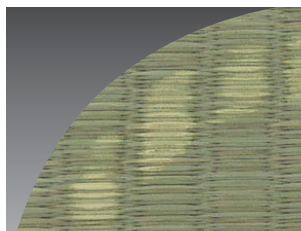
日当たりのいい窓際を、畳でわが家の特等席に。



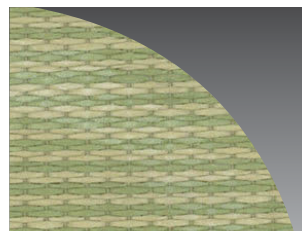
### 肌ざわりの良さと 美しさが長く保てます。

小さなお子さまやペットのいるご家庭で気になるのが、畳おもての傷つきや、それにより起こるささくれ。こち和座の畳おもてには、従来の「イ草」おもての約3倍の耐久性があるので、ひっかきキズやスリキズが抑えられ、美しさと肌ざわりの良さが保てます。

#### 傷への強さの違い



「イ草」おもて  
表面が削れて、  
ささくれやすい。



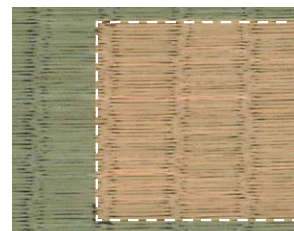
こち和座の畳おもて  
傷つきにくく、  
美しさを保ちます。

●耐摩耗試験：#180 研磨紙、250g × 2 荷重で 100 回転後。

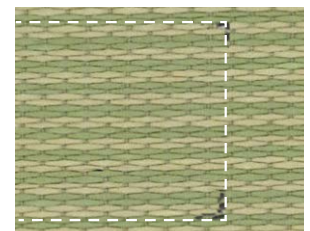
### 紫外線による変色が 抑えられる畳です。

家具の配置を変えた時に気になる畳の変色。日当たりの良い部屋ほど、その変化は顕著になります。こち和座の畳おもてなら日焼けに強く、時間が経っても変色が抑えられるので、初めの色の美しさが長く保てます。日当たりの良いスペースにも気兼ねなく使っていただけます。

#### 耐光性の違い



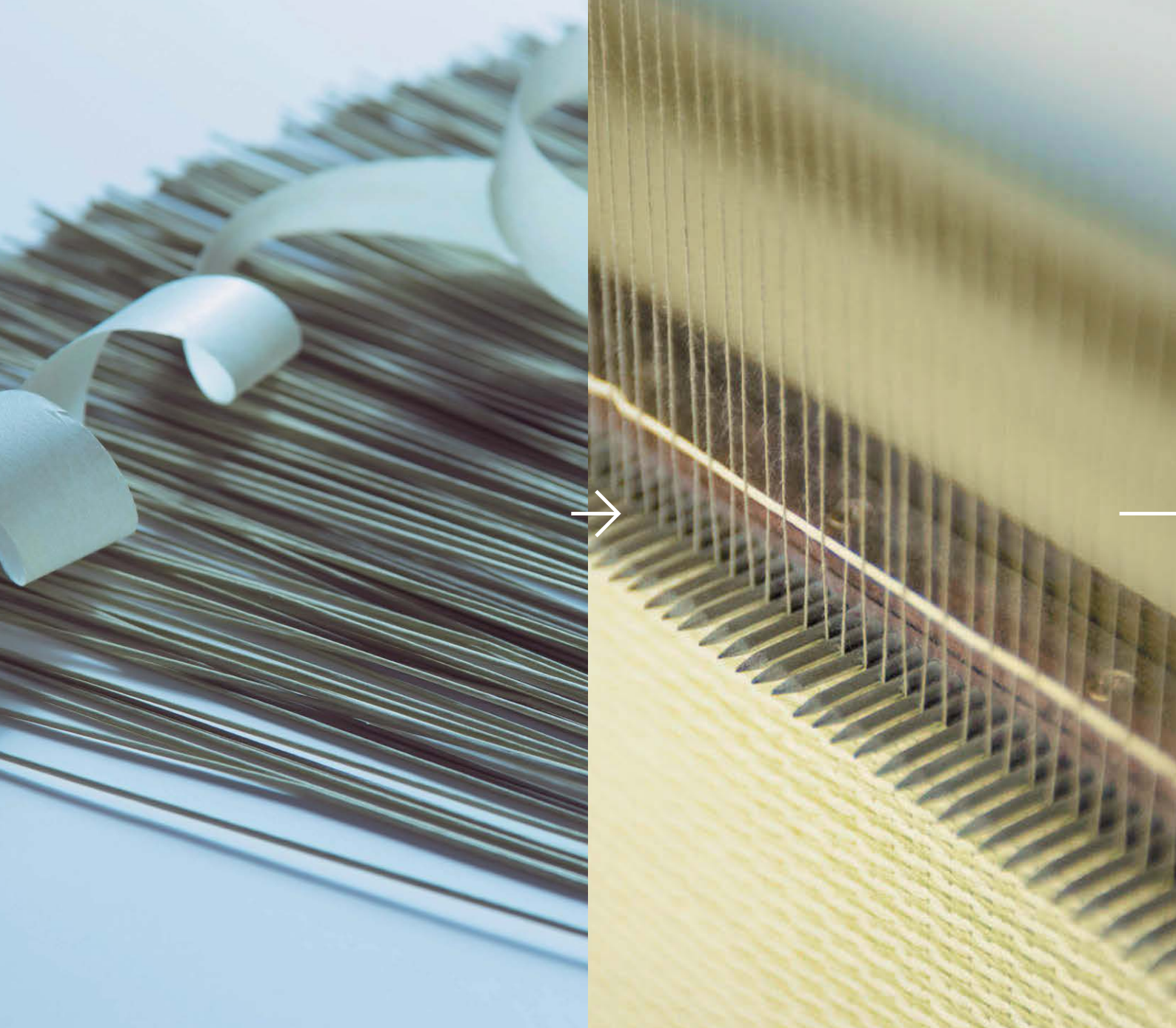
「イ草」おもて  
天然素材なので、  
茶色く変色します。



こち和座の畳おもて  
変色しにくく、  
美しさを保ちます。

●退変色比較試験：約2年間に相当する紫外線を照射し、色の变化を比較。





和紙をこよりに加工し、  
樹脂でコーティング。

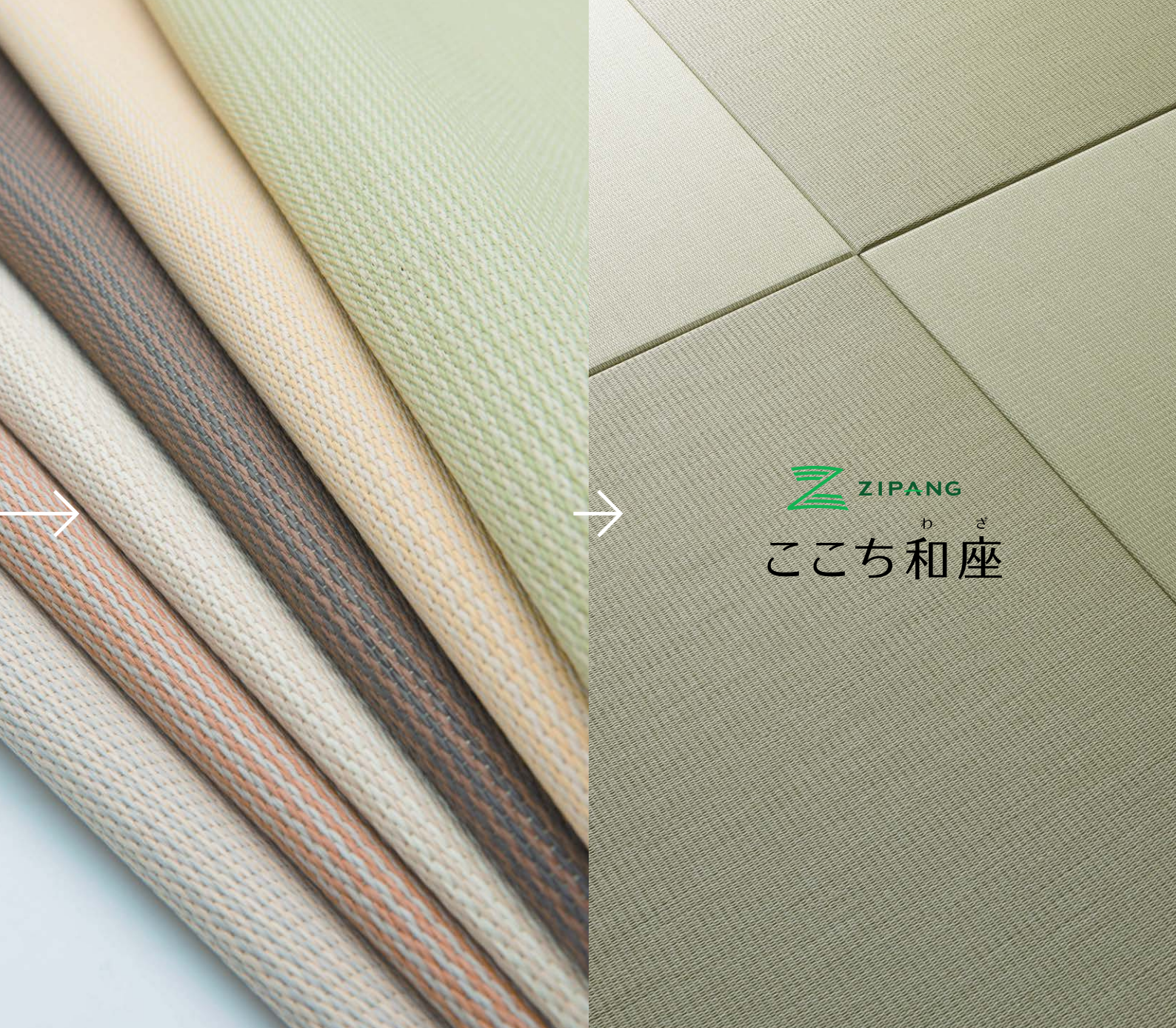
パイプ状になった和紙を  
交互に編み込み、畳おもてに。



**ZIPANG**

わ ぎ  
こ ち 和 座





 ZIPANG  
ここち和座

和紙の色や織り方により、  
バリエーション豊かに。

畳おもてを芯材に接着し、  
「ここち和座」が完成。

和紙<sup>\*</sup>をつむいだ、  
DAIKEN だけの畳です。

昔ながらの自然素材による良さを活かしながら、  
現代の生活様式やインテリアにも馴染むよう  
デザイン性や機能性を昇華させた「ここち和座」。  
和紙おもてによる快適さと、豊富なデザインをお楽しみください。



こち和座 置き敷きタイプ

一般的なフローリング

13 mm

12 mm

## 置き敷きタイプ

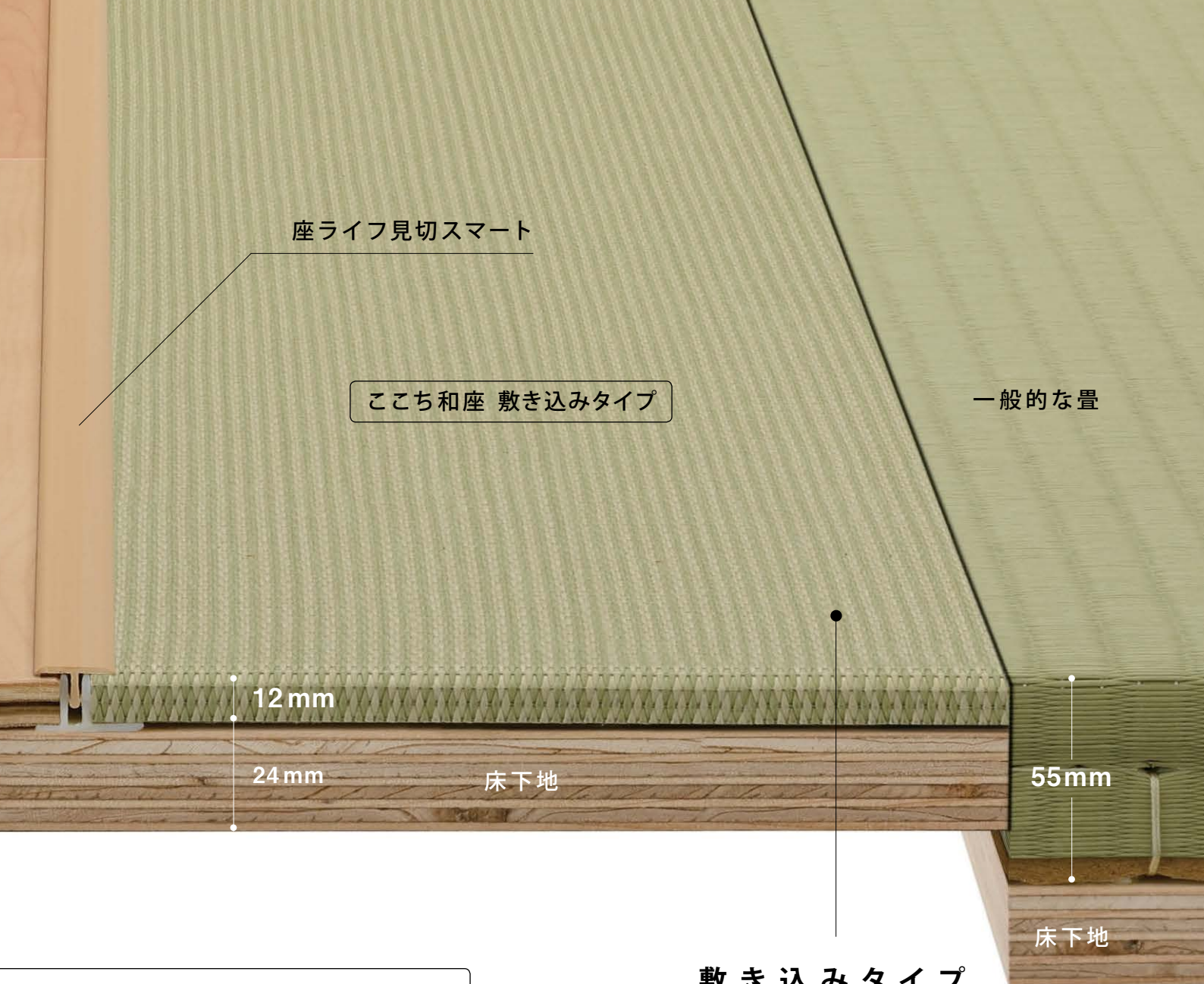
フローリングの上に、ラグを敷く  
ような気軽さで。多様に使えて、  
不要な時は仕舞っておけます。



畳 STYLE  
2 TYPE







畳のある暮らしを、置くだけの「置き敷きタイプ」と、簡単に施工できる「敷き込みタイプ」の2タイプから。くつろぎの空間づくりを、自由に楽しめます。



### 敷き込みタイプ

フローリングと厚さが同じなので、施工が簡単。一般的な畳のように床下地を下げる必要がありません。





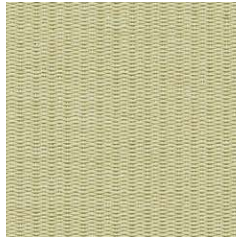




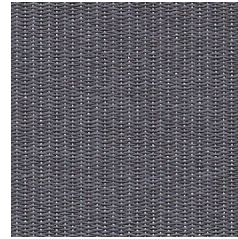
新製品

# 彩園 煌 さいえん きらめき

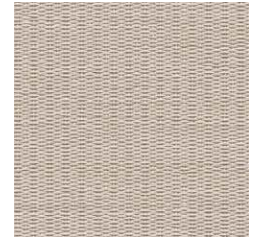
経糸がきらめく、高級感のある畳おもてです。  
たていと



〈01 銀白色〉



〈09 墨染色〉



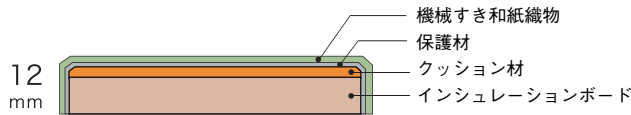
〈14 灰桜色〉



## 敷き込みタイプ

2019年8月21日発売

2枚入 ¥19,000/梱 3枚入 ¥28,500/梱



製品名：ここち和座 敷き込みタイプ  
サイズ：12mm 厚さ 880X880mm  
基材：インシュレーションボード  
表面：機械すき和紙織物（ダイケン健やかおもて彩園）  
裏面：基材平滑処理  
重量：約3kg/枚  
梱包・入数：ダンボールケース梱包・2枚入、3枚入

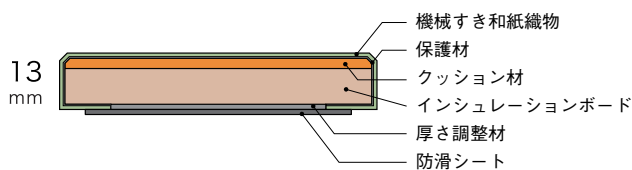
	〈01 銀白色〉	〈09 墨染色〉	〈14 灰桜色〉
2枚入	YQ6501-2	YQ6509-2	YQ6514-2
3枚入	YQ6501-3	YQ6509-3	YQ6514-3



## 置き敷きタイプ

2019年8月21日発売

2枚入 ¥22,200/梱 3枚入 ¥33,300/梱



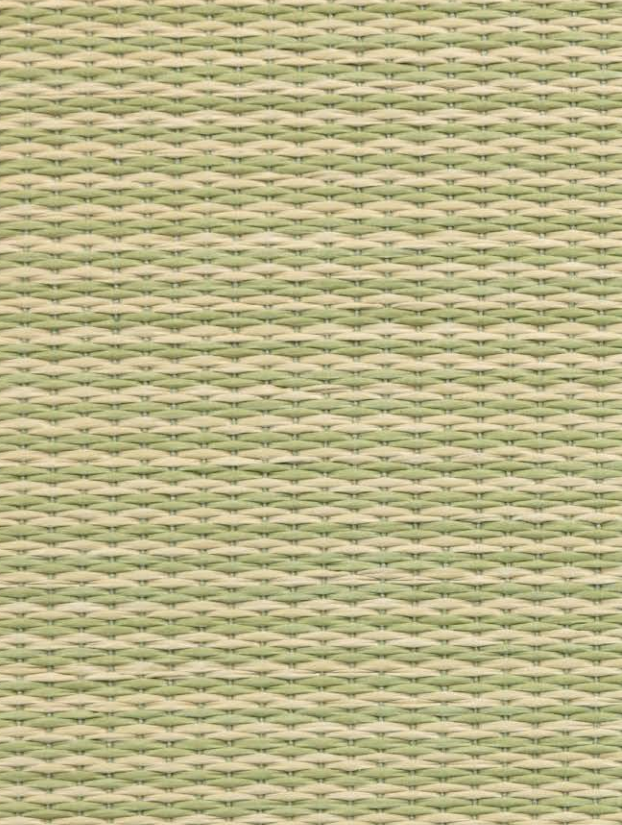
製品名：ここち和座 置き敷きタイプ  
サイズ：13mm 厚さ 820X820mm  
基材：インシュレーションボード  
表面：機械すき和紙織物（ダイケン健やかおもて彩園）  
裏面：防滑シート  
重量：約3kg/枚  
梱包・入数：ダンボールケース梱包・2枚入、3枚入

	〈01 銀白色〉	〈09 墨染色〉	〈14 灰桜色〉
2枚入	YQ6601-2	YQ6609-2	YQ6614-2
3枚入	YQ6601-3	YQ6609-3	YQ6614-3



# 彩園 さいえん

2色の緯糸で編んだ、彩り豊かな畳おもてです。  
よこいと



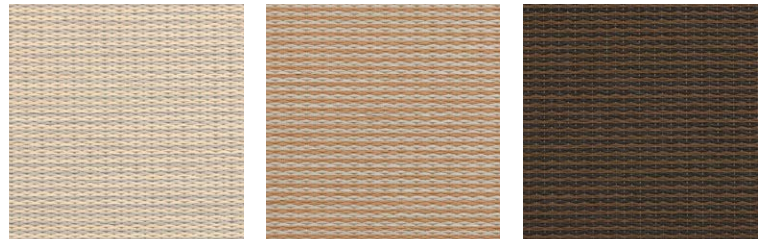
原寸大



〈01 グリーン〉

〈02 イエロー〉

〈03 アイボリー〉



〈04 ベージュ〉

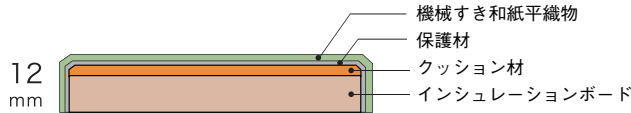
〈05 ブラウン〉

〈06 ダーク〉



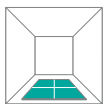
## 敷き込みタイプ

880角：2枚入 ¥14,600/梱 3枚入 ¥21,900/梱  
970角：2枚入 ¥19,000/梱 3枚入 ¥28,500/梱



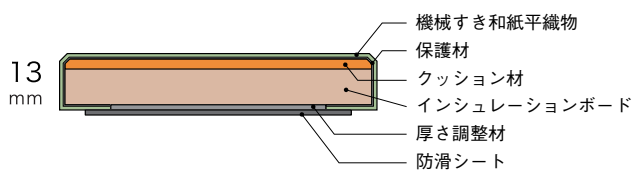
製品名：ここち和座 敷き込みタイプ  
サイズ：880角：12mm厚さ 880X880mm  
970角：12mm厚さ 970X970mm  
基材：インシュレーションボード  
表面：機械すき和紙織物（ダイケン健やかおもて彩園）  
裏面：基材平滑処理  
重量：880角：約3kg/枚、970角：約4kg/枚  
梱包・入数：ダンボールケース梱包・2枚入、3枚入

		〈01 グリーン〉	〈02 イエロー〉	〈03 アイボリー〉	〈04 ベージュ〉	〈05 ブラウン〉	〈06 ダーク〉
2枚入	880角	YQ5001-2	YQ5002-2	YQ5003-2	YQ5004-2	YQ5005-2	YQ5006-2
	970角	YQ5001-21	YQ5002-21	YQ5003-21	YQ5004-21	YQ5005-21	YQ5006-21
3枚入	880角	YQ5001-3	YQ5002-3	YQ5003-3	YQ5004-3	YQ5005-3	YQ5006-3
	970角	YQ5001-31	YQ5002-31	YQ5003-31	YQ5004-31	YQ5005-31	YQ5006-31



## 置き敷きタイプ

2枚入 ¥17,000/梱 3枚入 ¥25,500/梱



製品名：ここち和座 置き敷きタイプ  
サイズ：13mm厚さ 820X820mm  
基材：インシュレーションボード  
表面：機械すき和紙織物（ダイケン健やかおもて彩園）  
裏面：防滑シート  
重量：約3kg/枚  
梱包・入数：ダンボールケース梱包・2枚入、3枚入

		〈01 グリーン〉	〈02 イエロー〉	〈03 アイボリー〉	〈04 ベージュ〉	〈05 ブラウン〉	〈06 ダーク〉
2枚入		YQ5101-2	YQ5102-2	YQ5103-2	YQ5104-2	YQ5105-2	YQ5106-2
3枚入		YQ5101-3	YQ5102-3	YQ5103-3	YQ5104-3	YQ5105-3	YQ5106-3

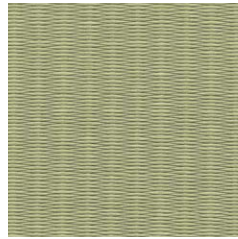


# 清流 せいりゅう

へりなし畳として最も普及している畳おもてです。



原寸大



<01 銀白色>



<12 栗色>



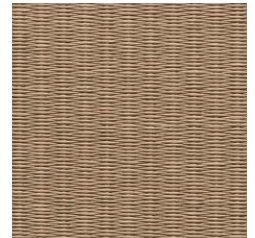
<14 灰桜色>



<15 白茶色>



<16 若草色>

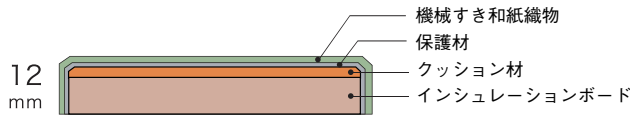


<21 小麦色>



## 敷き込みタイプ

2枚入 ¥18,000/梱 3枚入 ¥27,000/梱



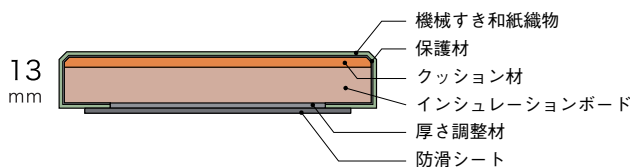
製品名：ここち和座 敷き込みタイプ  
 サイズ：12mm厚さ 880X880mm  
 基材：インシュレーションボード  
 表面：機械すき和紙織物（ダイケン健やかおもて清流）  
 裏面：基材平滑処理  
 重量：約3kg/枚  
 梱包・入数：ダンボールケース梱包・2枚入、3枚入

	<01 銀白色>	<12 栗色>	<14 灰桜色>	<15 白茶色>	<16 若草色>	<21 小麦色>
2枚入	YQ5701-2	YQ5712-2	YQ5714-2	YQ5715-2	YQ5716-2	YQ5721-2
3枚入	YQ5701-3	YQ5712-3	YQ5714-3	YQ5715-3	YQ5716-3	YQ5721-3



## 置き敷きタイプ

2枚入 ¥20,800/梱 3枚入 ¥31,200/梱



製品名：ここち和座 置き敷きタイプ  
 サイズ：13mm厚さ 820X820mm  
 基材：インシュレーションボード  
 表面：機械すき和紙織物（ダイケン健やかおもて清流）  
 裏面：防滑シート  
 重量：約3kg/枚  
 梱包・入数：ダンボールケース梱包・2枚入、3枚入

	<01 銀白色>	<12 栗色>	<14 灰桜色>	<15 白茶色>	<16 若草色>	<21 小麦色>
2枚入	YQ5801-2	YQ5812-2	YQ5814-2	YQ5815-2	YQ5816-2	YQ5821-2
3枚入	YQ5801-3	YQ5812-3	YQ5814-3	YQ5815-3	YQ5816-3	YQ5821-3

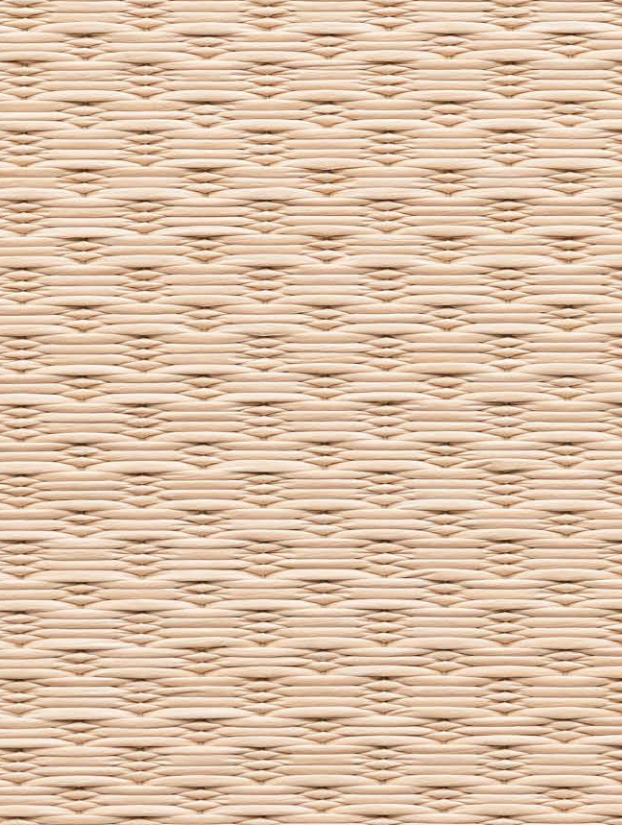
消防庁登録番号

**防炎**

登録確認機関名  
公益財団法人 日本防炎協会

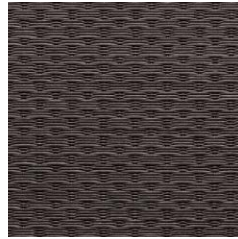
ここち和座 置き敷きタイプ 清流は、消防法で定められた  
 防炎性能試験に合格した防炎物品です。  
 ※防炎物品は置き敷きタイプ 清流のみです。





# 小波 さざなみ

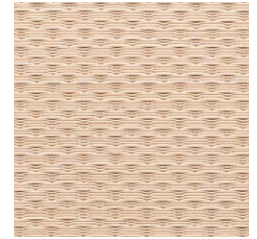
モダンな印象の織り目で、洋間に合う畳おもてです。



〈12 栗色〉



〈14 灰桜色〉



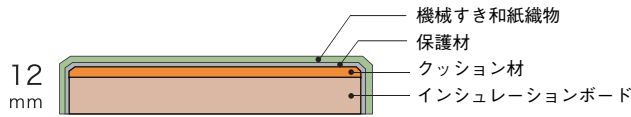
〈15 白茶色〉

原寸大



## 敷き込みタイプ

2枚入 ¥19,000/梱 3枚入 ¥28,500/梱



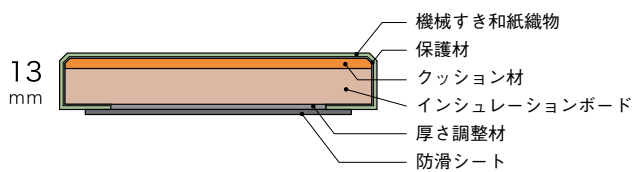
製品名：ここち和座 敷き込みタイプ  
 サイズ：12mm 厚さ 880X880mm  
 基材：インシュレーションボード  
 表面：機械すき和紙織物（ダイケン健やかおもて小波）  
 裏面：基材平滑処理  
 重量：約3kg/枚  
 梱包・入数：ダンボールケース梱包・2枚入、3枚入

	〈12 栗色〉	〈14 灰桜色〉	〈15 白茶色〉
2枚入	YQ5412-2	YQ5414-2	YQ5415-2
3枚入	YQ5412-3	YQ5414-3	YQ5415-3



## 置き敷きタイプ

2枚入 ¥22,200/梱 3枚入 ¥33,300/梱



製品名：ここち和座 置き敷きタイプ  
 サイズ：13mm 厚さ 820X820mm  
 基材：インシュレーションボード  
 表面：機械すき和紙織物（ダイケン健やかおもて小波）  
 裏面：防滑シート  
 重量：約3kg/枚  
 梱包・入数：ダンボールケース梱包・2枚入、3枚入

	〈12 栗色〉	〈14 灰桜色〉	〈15 白茶色〉
2枚入	YQ5512-2	YQ5514-2	YQ5515-2
3枚入	YQ5512-3	YQ5514-3	YQ5515-3



# 敷き込みタイプ 専用施工部材

## 壁見切



### 突板仕様

15×15×長さ4,000mm  
 ¥21,200/梱 (4本入)



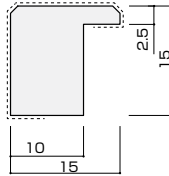
〈メープル〉  
 YQ6140-1



〈ウォールナット〉  
 YQ6140-2

### ■仕様

製品名：壁見切 (突板仕様)  
 サイズ：長さ4,000mm  
 基 材：MDF  
 表 面：突板(メープル・ウォールナット)  
 梱包・入数：紙管ケース梱包・4本入



## ボーダー



### 突板仕様

12×145×長さ1,818mm  
 ¥7,000/梱 (1枚入)  
 ※短辺のみ実加工しています。



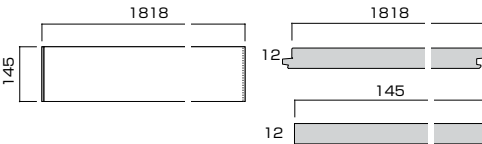
〈メープル〉  
 YQ6218-1



〈ウォールナット〉  
 YQ6218-2

### ■仕様

製品名：ボーダー (突板仕様)  
 サイズ：12mm厚×145×1,818mm  
 基 材：合板  
 表 面：突板 (メープル・ウォールナット)  
 梱包・入数：ダンボールケース梱包・1枚入  
 同梱物：施工説明書



## 座ライフ 見切スマート



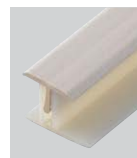
### 樹脂仕様

コーナーキャップ付

嵌合部用接着剤付

巾15.5×長さ2,000mm  
 ¥9,900/梱 (2本入)

巾15.5×長さ3,000mm  
 ¥14,600/梱 (2本入)



〈ミューズホワイト〉



〈ミルベージュ〉



〈ティープラウン〉



〈ダルブラウン〉

長さ2,000mm YQ4831-BH  
 長さ3,000mm YQ4832-BH

YQ4831-ML  
 YQ4832-ML

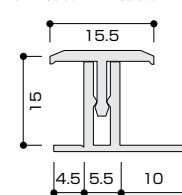
YQ4831-MT  
 YQ4832-MT

YQ4831-MW  
 YQ4832-MW

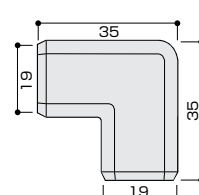
### ■仕様

製品名：座ライフ見切スマート (樹脂仕様)  
 サイズ：長さ2,000mm・3,000mm  
 基 材：ABS樹脂+AAS樹脂  
 色 柄：BH・ML・MT・MW  
 梱包・入数：紙管ケース梱包・2本入  
 同梱物：施工説明書 嵌合部用接着剤 コーナーキャップ・4個入

被せ部材・受け部材断面図



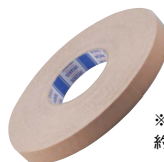
コーナーキャップ上面図



## 両面テープ

### 位置調整機能付

厚さ0.8mm 幅20×33M  
 ¥2,500/巻 (1巻入)  
 YQ6301



※ 880角の場合、両面テープ1巻で約6畳分施工できます。



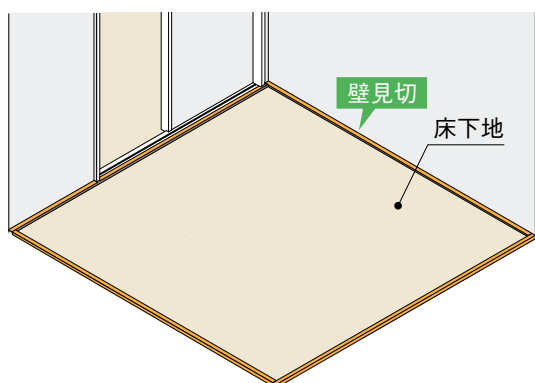


## 敷き込みタイプ 施工手順

施工はカンタン。  
 カッターでカットして、  
 両面テープで張るだけ。

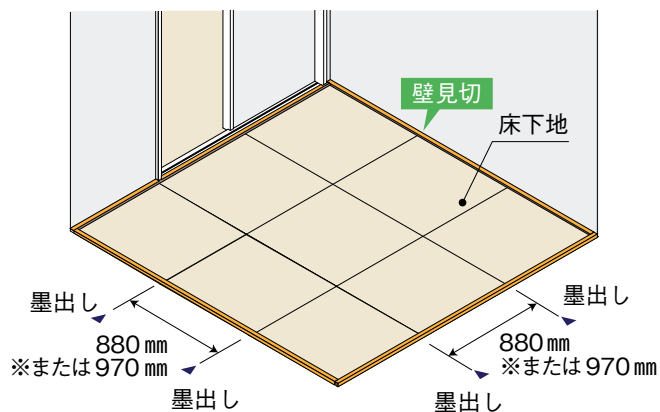
### 1 専用施工部材を施工(見切・ボーダー)

見切と敷居、開口部の隙間はボーダー材を  
 カットして施工します。



### 2 採寸・割付・墨出し

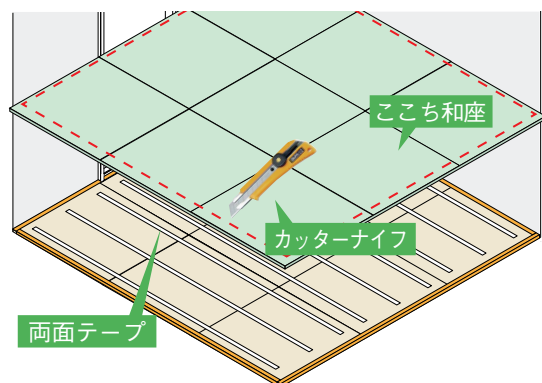
敷き込み部の各辺の長さを測定し、  
 片寄りがなく歩留まりが良いように割付ます。



※彩図の場合のみ970mmを品揃えしています。

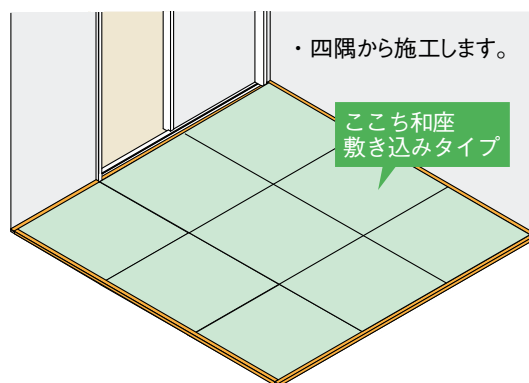
### 3 両面テープを貼り畳をカット

両面テープを下地の墨出し線に沿って川の字に貼り付けま  
 す。墨出し線から約10~30mm程度離して取り付けてく  
 ださい。畳はカッターナイフで表面(畳おもて面)からカット  
 してください。



### 4 畳を敷き込み

採寸カットした本体を仮置き確認した後、敷き込む部分の  
 両面テープの離型紙を剥がし、墨出し線に畳の一边をあわ  
 せ、ずれないように敷き込みます。端部の畳から敷き込み、  
 最後に中央の畳を敷き込みます。



※専用の両面テープは位置を決めてから、押さえつけることで固定されます。





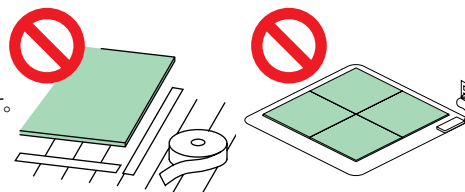


# こち和座 使用上のご注意

ちょっとした畳への配慮や日頃のお手入れを心がけることで、畳はいつも美しく快適に。  
美しさと魅力をいつまでも保つための正しい取り扱い方法をご紹介します。

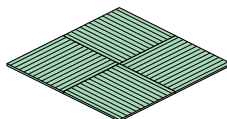
## こち和座 置き敷きタイプ 設置上の注意

- 土足用途や水濡れ・汚れの激しい場所には使用しないでください。
- カーペットや畳の上など、凹凸があったり、やわらかな場所でのご使用はお避けください。
- 両面テープ等で床に貼らないでください。取り外すときに床表面や製品を破損する場合があります。
- 製品を床の上で引きずらないでください。畳表をとめている接着剤が床の表面に付着することがあります。
- 枠材を付けての施工はしないでください。伸縮による目隙が発生したり、枠内に納まらない場合があります。
- 床のワックス掛け直後の設置はしないでください。製品裏面が床面に貼り付く場合があります。
- 極度の高温、高湿の条件に常時さらされる場所や直射日光が当たる場所には設置しないでください。変形することがあります。
- 床暖房フローリング、ホットカーペットの上で使用しないでください。こもった熱によって、製品やフローリングが変形、変質することがあります。



### 【設置手順】

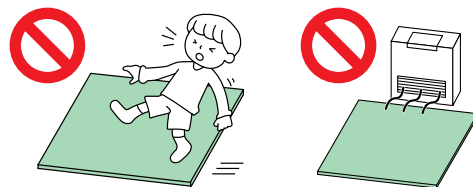
- ①床面のほこりを取り除いてください。
- ②位置を決めて、床面の上に置き敷きします。
- ③市松模様の配置(畳の目の方向を交互に配置)することをおすすめします。



## こち和座 置き敷きタイプ 使用上の注意

### 【禁止事項】

- 製品の上に飛び乗ったり、走り回ったりしないでください。裏面に滑り止め加工をしていますが、動く場合があります。また、畳の目に沿った方向は滑りやすくなりますので、ご注意ください。
- 製品表面に長時間、温風ヒーターの温風や反射式ストーブの熱が直接当たらないようにしてください。
- 製品の角に強い衝撃を当てないようにしてください。



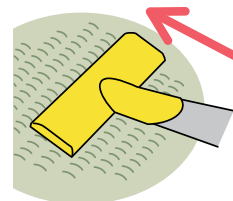
## 凹み・傷つき・汚れへの配慮

- 重いもの(ピアノやオーディオラック)や、角張った形状のもの、キャスター付きのものを上に置かないようにしてください。ご使用状況によっては、一時的に製品表面に凹みが生じる場合があります。また製品上でテーブルや椅子などを使用すると、製品表面に凹み跡が残る場合があります。
- 上に置いたものを引きずらないでください。物をひきずると製品表面にすり傷がつく場合があります。
- 座椅子には背もたれと座面の接合部分などで、製品表面を損傷したり、製品表面が凹んで元に戻らない場合があります。そのような座椅子は使用しないでください。
- 車椅子・キャスター付の椅子は製品表面を損傷・汚染する場合がありますので、使用しないでください。
- 靴やスリッパで歩行しないでください。



## 日常のお手入れ方法

- 日頃の掃除と換気を必ずおこなってください。汚れやほこり、過度の湿気などの条件でカビやダニが発生し、健康を害する恐れがあります。
- 掃除機は畳の目に沿ってかけてください。掃除機のブラシ回転機能はオフにしてください。また掃除中に固形物を踏んだり引きずった場合、傷がつく恐れがありますのでご注意ください。
- 日常のお手入れは、乾いた雑巾で畳の目に沿って乾拭きしてください。
- 月1回程度、かたくしぼったぬれ雑巾で表面を軽く拭いてください。決して、ぬれ雑巾で強くこすらないでください。表面が白っぽくなる恐れがあります。
- 過度な湿気を含ませないために、お天気の良い日には窓を開けて風通しを良くしてください。
- スチームモップ、スチームクリーナー等の強い蒸気を用いる掃除機は使用しないでください。表面を傷めたり、機能が低下する可能性があります。
- 化学雑巾は使用しないでください。化学雑巾の種類によって含まれる成分で畳の性能が発揮されなくなったり、変色する恐れがあります。



### 【こち和座 置き敷きタイプ】

- 製品隙間や裏面のほこりは定期的に取り除いてください。裏面にほこりやごみが入ると滑り止め材の効果が弱くなったり、床面を傷つけることがありますのでご注意ください。
- 保管する場合は製品を陰干ししてから、平置きで保管してください。立てかけて保管すると製品が反る場合があります。また水がかからない、湿気の少ない場所に保管してください。
- 製品を干す場合は直射日光が当たらないようにしてください。変形・変色することがあります。
- フローリングの上で長時間ご使用いただくと、フローリング表面にすり傷や変色などの悪影響を及ぼす場合があります。1週間に1回程度、製品を上げて通気と掃除をしてください。



## もしもの時のお手入れ方法

「何かをこぼしてしまった時はスグ対応!」がお手入れの基本です。

### 【お茶やコーヒーなどの液体をこぼしてしまった場合】

- 畳おもてには防汚加工がされていますが、お茶やジュース、調味料をこぼした場合は2～3分の間に乾いた布などで吸い取ってください。
- 時間が経ってしまうと汚れが染み込んで落ちていくようになってしまいます。
- 雑巾などで強くこすらないでください。表面が白っぽくなってしまいます。
- 汚れ染みは畳おもての色や織り方によって目立ち方が異なります。特に明るい色はご注意ください。

### 【ケチャップやバター、化粧クリームなど油性物をこぼしてしまった場合】

- 水で薄めた中性洗剤を布などに含ませ、かたくしぼってから軽く拭き取ってください。
- 強くこすらないでください。表面が白っぽくなってしまいます。
- 中性洗剤が表面に残ってしまうと撥水効果が落ちてしまいますので、良く拭き取ってください。

### 【小麦粉やベビーパウダーなどの粉体をこぼしてしまった場合】

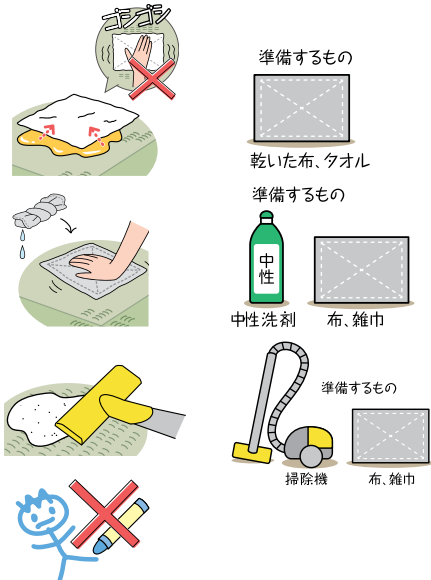
- 畳の目に沿って掃除機をかけてから、かたくしぼったぬれ雑巾などで拭き取ってください。
- 強くこすらないでください。表面が白っぽくなってしまいます。

### 【灯油などをこぼしてしまった場合】

- ただちにティッシュペーパーなどで吸い取ってください。

### 【マジック・クレヨンなどで汚してしまった場合】

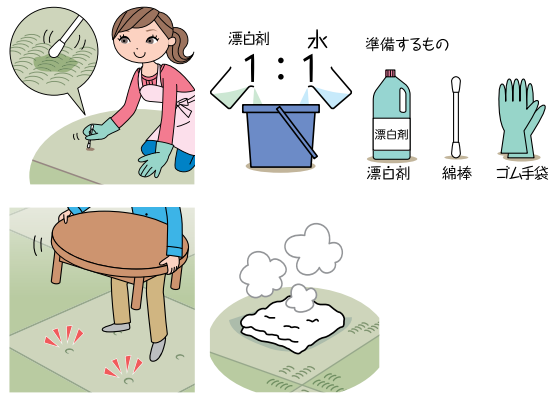
- 表面にクレヨンや油性マジック、インク、墨などがつくると汚れが落ちませんのでご注意ください。



お手入れが遅れてしまった場合でも、あきらめずに対応しましょう。

### 【食料品などによるシミ汚れの場合】

- 水で倍に薄めたキッチン用漂白剤(塩素系)またはお手入れセットの洗浄液を綿棒につけて、シミ汚れ部に塗ると10分程度で消えていきます。
- 漂白剤を長時間放置すると変色する場合があります。
- 目立ちにくい部分で試してから、行ってください。
- 浴室用やトイレ用、洗濯用の漂白剤は使用しないでください。
- 強くこすらないでください。表面が白っぽくなってしまいます。
- 作業時はお部屋の換気を十分にしてください。
- 時間が経ってしまうとシミ汚れがとれない場合があります。
- 漂白剤をつけた部分は必ず仕上げにかたくしぼった、ぬれ雑巾で拭き取ってください。
- お手入れ時はゴム手袋を着用してください。



### 【凹み跡が残った場合】

- 3分間くらい蒸したタオルを当ててください。蒸気で凹みを小さくすることができます。
- 長時間当てると変色する場合がありますのでご注意ください。
- こち和座の場合は剥離の原因になりますので、スチームアイロンやスチームクリーナーは使用しないでください。

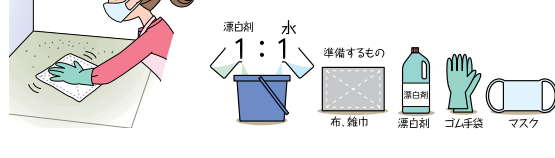
### 【軽度の焼けこげ跡(たばこなど)が残った場合】

- ① かたくしぼったぬれ雑巾などで汚れや焦げ跡をこすり落とします。
  - ② #400の紙ヤスリでこげた部分のみ削ります。
  - ③ 紙ヤスリで削った部分が表れるよう画用紙などでマスキングしてください。
  - ④ 紙ヤスリで削って白化した部分に補修塗料を塗る。もしくはアクリル系のつや消しクリヤースプレーを軽く吹き付け乾く前に布などで拭き取り、なじませた後、自然乾燥してください。
- お手入れセットの補修塗料とアクリル系のつや消しクリヤースプレーはすり傷の補修にも使用できます。
  - 作業時はお部屋の換気を十分にしてください。
  - 斜光によっては補修部分が目立つ場合があります。
  - こげ跡が深く残ってしまった場合には、補修ができません。



### 【万が一カビが発生してしまった場合】

- 水で倍に薄めたキッチン用漂白剤(塩素系)やアルコールで拭き取ってください。
- 目立ちにくい部分で試してから、行ってください。
- 浴室用やトイレ用、洗濯用の漂白剤は使用しないでください。
- 漂白剤をつけた部分は必ず仕上げにかたくしぼった、ぬれ雑巾で拭き取ってください。
- お手入れ時はゴム手袋を着用してください。



### 【こち和座 置き敷きタイプ】

- おもて材がぼつれてしまった場合はホットメルトまたは木工用ボンドを塗り、しばらく押さえて固定してください。



## ご理解いただきたいこと

- 製品は一般の居室での使用を前提にしています。事務所・文教・老建・診療所・旅館等に使用されると、使用条件によって劣化が早まったり、不具合の発生頻度が高まる可能性があることをご理解ください。
- イ草おもてよりも耐久性に優れますが、ペットの爪で引っかき傷や毛羽立ちが発生したり、排泄物で変色する場合がありますのでご注意ください。
- 製品は表面材に織物を使用しているため、畳の目口形状にばらつきが生じ、敷き込んだ際に目地の見え方が異なる場合があります。

### 【こち和座基材について】

- 製品は原料に木材チップを使用しているため製品特有の臭いを感じることがありますが健康を害するものではありません。窓を開けるなどして、十分な換気をおこなってください。
- こち和座の基材は木質繊維板のため、湿度変化により寸法が若干伸縮することがあります。反りや突き上げ(継ぎ目部分の盛り上がり)、目スキ(継ぎ目部分に隙間ができる)が発生する可能性があります。木材の特性上ある程度はやむを得ない現象ですのでご理解ください。



Corporate Message

# キノウを超える、ミライへ。

創業以来、限りある資源を活かした、たくさんの「機能」は、  
皆さまの声に耳を傾け、共に創りあげてきたものです。

私たちは、素材・建材・空間づくりで、  
そんな「昨日」をひとつずつ積み重ねてまいりました。  
これからもずっとつづく、心豊かで、こちよ未来のために。

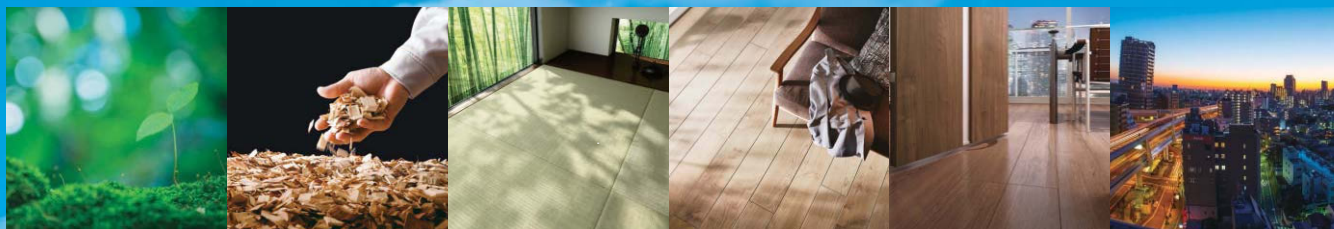
これまでにない機能を見だし、昨日を超えていく。

人々がもっと輝くミライへ。

私たちは、新たな可能性に挑戦しつづけてまいります。







「住宅用建材のメーカー」から  
「建築資材の総合企業」へ





## 製品の品質保証について

弊社では、下記対象製品について、「保証期間一覧表」に示す期間、保証事項に記す内容に基づき、無料で修理させていただきます。  
保証期間経過後の修理については有料となります。

### 対象製品

保証の対象製品は、原則として、当カタログ掲載製品とします。  
※カタログ掲載製品以外の製品の保証につきましては、弊社営業所にお問合せください。  
※製品付属の消耗品(電球、フィルター、電池等)は保証対象外となります。

### 保証事項

弊社指定の施工場所に施工説明書・取扱説明書に準じた正常な施工・使用がなされている状態(前提条件)で、弊社の責任に起因する製品不具合(保証期間一覧表参照)を無料で修理します。  
尚、本内容は日本国内においてのみ有効です。  
※修理とは、壊れたり傷んだりした部分に手を加えて、再び使用できるようにすること。(原則、新品交換は含みません)

### 保証期間

弊社製品の施工完了後、又は物件の引渡後に生じた、弊社の責任に起因する製品の不具合を無料で修理する期間としております。(保証期間一覧表参照)保証期間経過後の修理については有料となります。  
※あらかじめ保証書を同梱している製品、取扱説明書または梱包などに記載している製品は、その記載内容に準ずることとします。

### 保証期間一覧表

対象製品			保証事項		保証期間	
大分類	対象品目 中分類		保証箇所	保証対象となる不具合現象	起算時期*2	
床材	戸建用一般床材/戸建用各種用途床材/住宅用和風床材	外観上の著しい*1変形・変質が生じないこと	基材、表面	変形・変質(反り、ハガレ、中層ハクリ)	完了後	2年
	マンション用床材	外観上の著しい*1変形・変質が生じないこと	基材、表面	変形・変質(ハガレ、中層ハクリ)	完了後	2年
	公共商業施設用直床	外観上の著しい*1変形・変質が生じないこと	基材、表面	変形・変質(ハガレ、中層ハクリ)	完了後	2年
	床用造作材	外観上の著しい*1変形・変質が生じないこと	基材、表面	変形・変質(反り、ハガレ、中層ハクリ)	完了後	2年
	防音カーペット	外観上の著しい*1変形・変質が生じないこと	基材、表面	変質・変色	完了後	2年
	健やかおもて/ここち和座*3	外観上の著しい*1変形・変質が生じないこと	表面	変質・変色	完了後	2年
床暖房	電気式床暖房のヒーター部及び関連商品	使用上の著しい*1支障が生じないこと 作動不良を生じないこと	ヒーターパネル内部の発熱部 コントローラー、リレー	作動不良(故障)	引渡後	1年
	温水式床暖房の温水循環部分	使用上の著しい*1支障が生じないこと	パネル内部の温水循環部材	作動不良(故障)	完了後	2年
	一体型床暖房の仕上げ部分	外観上の著しい*1変形・変質が生じないこと	基材、表面	変形・変質(反り、ハガレ、中層ハクリ)	完了後	2年
	不燃壁材/デザイン壁材/デザイン腰壁/建築音響壁材	外観上の著しい*1変形・変質が生じないこと	基材、表面	変形・変質(反り、ハガレ、中層ハクリ)	完了後	2年
壁材	調湿壁材	外観上の著しい*1変形・変質が生じないこと	基材、表面	変形(垂れ、ハガレ)	完了後	2年
	さらり収納壁材	外観上の著しい*1変形・変質が生じないこと	基材、表面	変形(反り)	完了後	2年
天井材	住宅用天井材/建築音響天井材/他	外観上の著しい*1変形・変質が生じないこと	基材、表面	変形(垂れ、ハガレ)	完了後	2年
外壁通気構法部材/外装造作材関連製品	外壁通気構法施工部材	外観上の著しい*1変形・変質が生じないこと	基材、表面	変形・変質	完了後	2年
	ダライト軒天	外観上の著しい*1変形・変質が生じないこと	基材	変形(垂れ)	完了後	2年
	軒天井ボード	外観上の著しい*1変形・変質が生じないこと	基材	変形(垂れ)	完了後	3年
	外装造作材 スタイルパーツ	外観上の著しい*1変形・変質が生じないこと	基材	変形(反り)	完了後	3年
換気/火災警報器	24時間換気システム	使用上の著しい*1支障が生じないこと	機器	作動不良(故障)	引渡後	1年
	火災警報器	使用上の著しい*1支障が生じないこと	機器	作動不良(故障)	引渡後	1年
室内ドア	リビングドア/機能ドア/和室建具/防音ドア/他	使用上の著しい*1支障が生じないこと 外観上の著しい*1変形・変質が生じないこと	扉、枠	開閉不良(変形・変質により開口部材としての機能が損なわれる等) 変形・変質(反り、ハガレ、クラック)	引渡後	2年
	クローク収納/内部ユニット/はしご/ものほし/ミセル/玄関収納/下駄箱/他	使用上の著しい*1支障が生じないこと 外観上の著しい*1変形・変質が生じないこと	扉、ボックス、本体	作動不良(故障) 変形・変質(反り、ハガレ、クラック)	引渡後	2年
階段/手摺	階段部材/手摺部材	使用上の著しい*1支障が生じないこと 外観上の著しい*1変形・変質が生じないこと	照明機器等	作動不良(故障)	引渡後	1年
	造作部材/掘こたつ	使用上の著しい*1支障が生じないこと 外観上の著しい*1変形・変質が生じないこと	照明機器	作動不良(故障)	引渡後	1年
造作部材/掘こたつ	造作部材/室内窓/カウンタートップ/掘こたつ	使用上の著しい*1支障が生じないこと 外観上の著しい*1変形・変質が生じないこと	基材、表面	変形・変質(反り、ハガレ、クラック)	完了後	2年
		使用上の著しい*1支障が生じないこと	照明機器/コタツヒーター等	作動不良(故障)	引渡後	1年

\*1[著しい]の定義 正常な施工・使用状態のもとで、経過時間を考慮し客観的にみて、通常の状態から逸脱している度合いがきわめて大きいことをいいます。  
\*2保証期間起算時期について 保証事項が「使用」に係るものについては保証期間を「物件引渡後」から起算します。それ以外のものについては「当該製品施工完了後」から起算します。  
\*3対象について 原則一般住宅の使用に準拠した場合に限ります。

### 免責事項

製品の不具合原因が次のような場合には、保証期間内であっても保証対象外となります。

- ① 建物の設計・施工に起因する不具合
- ② 施工説明書に記載された方法以外の施工内容に起因する不具合
- ③ 自然現象・周辺環境等(注1)の不可抗力に起因する結露、腐食、反り、割れ又はその他の不具合
- ④ 室内であっても部屋内外の温湿度差が著しく違う部位に取り付けられたことによる隙間・反り・キズ音などの不具合
- ⑤ 極端に乾湿を繰り返したり、著しく高温・多湿となる部位に取り付けられたことに起因する不具合
- ⑥ 建物自体の変形、入居後における増改築や改修等に起因する不具合
- ⑦ 入居者又は第三者の不適切な使用又は維持管理等に起因する不具合
- ⑧ 取扱説明書記載事項から逸脱した使用に伴う、消耗、磨耗、破損、変形などによる不具合
- ⑨ 経時変化による通常一般的な当該保証対象品の変色、汚れ、さび、かび、劣化磨耗などの不具合
- ⑩ 用途外に使用された場合の故障および損害(例えば、一般家庭用を業務用に、屋内用を屋外用に使用された場合等)
- ⑪ 犬・猫・鳥などの小動物の害に起因する不具合やキウムシなどの虫害に起因する不具合
- ⑫ 仕上げ面のキズなどの不具合で引渡し時に申し入れがなかった場合
- ⑬ 保証期間経過後の申し出、または不具合発生後速やかに申し出がなかった場合
- ⑭ 製造時に実用化されていた技術では予測することが不可能な事象に起因する場合
- ⑮ 離島などの遠隔地へ出張を要する修理を行う場合、出張に要する実費
- ⑯ その他当該不具合の発生が弊社の責にやらない場合

注1:火災・地震・水害・落雷などの天災地変や、公害・塩害・ガス害や異常な高温・低温・多湿・過乾燥などの周辺環境

### 性能保証について

- ① 耐力壁材料などで「住宅の品質確保の促進等に関する法律」に基づいて保証が必要な場合には、同法に準拠します。
- ② 遮音性能、床衝撃音遮断性能、吸音性能等は保証の対象外とします。なお、遮音性能、床衝撃音遮断性能、吸音性能等は一定の条件下で測定された数値であり、施工現場または居住後における性能を保証するものではありません。
- ③ 下地材に係る性能(防火性能、壁強度など)は、設計・施工を伴う総合的な性能である為、保証対象外とします。
- ④ カタログ等に表記している各種性能データ等は一定の条件下で測定された参考値であり、保証値ではありません。



# お施主様から建築士・事業主様まで、幅広く活用できるDAIKENのWEBサイト。

住まいと製品選び

**DAIKEN WEBサイト**

お施主様向け 業者様向け



<https://www.daiken.jp/>

設計&提案業務

**DAIKEN ProGate**

業者様向け



<https://www.daiken.jp/pro/>

公共・商業施設製品選び

**DAIKENとつくる 公共・商業施設**

業者様向け



<https://www.daiken.jp/product/contents/building/>

例えば、住まいづくりの場合 住まいづくりのステップにあわせてご利用いただけます。

## 1. 集める



お施主様向け 業者様向け

あなたが気になるテーマに関する住まいづくりや製品選びのノウハウがご覧いただけます。

**DAIKEN WEBサイト**

- 製品情報
- リフォーム/ピックアップピックス
- サポート

## 5. 見積もる



業者様向け

設計・見積りが複雑な建具や24時間換気システムの設計、見積りづくりをサポートします。

**DAIKEN ProGate**

- WEB見積システム
- 24時間換気システム(エアスマート) 簡易計算見積ソフト

## 2. イメージする



お施主様向け 業者様向け

お気に入りのカラーや部材を選んで、あなたにぴったりのインテリアをシミュレーションしていただけます。

**DAIKEN ProGate**

- 空間シミュレーション

## 6. 施工する



業者様向け

製品についての施工説明書や取扱説明書をダウンロードしていただけるサービスです。

**DAIKEN ProGate**

- 施工説明書、取扱説明書
- 確認申請関係認定書類

## 3. プランする



業者様向け

収納を中心にリアルなプランを作成し、お施主様にご提案していただけます。

**DAIKEN ProGate**

- 収納プランニングソフト
- 製品検索

## 7. メンテナンス・お客様サポート



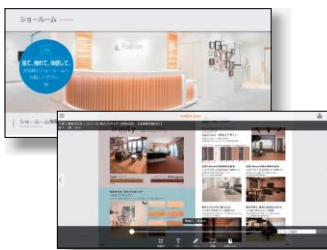
お施主様向け 業者様向け

お客様がDAIKEN製品を末長く安心してお使いいただけるようサポートいたします。

**DAIKEN WEBサイト**

- Q&A
- 取扱説明書
- DAIKENパーツショップ
- 各種お問い合わせ
- ユーザー登録サービス

## 4. 決める



お施主様向け 業者様向け

受発注用カタログをはじめとする各種デジタルカタログを活用して、製品選びや仕様の確認をしていただけます。

**DAIKEN WEBサイト**

- Webカタログ
- 資料請求
- ショールーム

カタログに掲載されているQRコードから、製品の性能や特長、施工方法などの動画をご覧いただけます。



動画サイトのご紹介



**DAIKEN 製品動画 DOVIE(ドゥビー)**

DAIKEN 製品動画

検索

<http://www.daiken.jp/pro/dovie/>



\*コンテンツについては予告無く変更する場合がございますので、ご了承ください。

【住宅向け】お施主様への提案から部材選び、ご発注まで、目的に応じたカタログをご用意しています。

お施主様

イメージづくり

スタイルから選ぶ

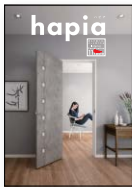
部位別を選ぶ



新製品ダイジェスト  
2019 新製品のご紹介



インテリア  
イメージブック  
空間イメージづくりの決定版



ハピア  
ドアとインテリアの  
豊富なラインナップ



プレシャス  
タイム  
こちよく上質な暮らしを



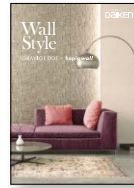
ミセル  
(お施主様向け)  
美しい収納にこだわる



スタイル スイッチ  
リノベーションで  
くらしを変える



ハピアトレンドウッド調  
ハピア ソリッド調カタログ  
次世代へ上質感をご提案



ウォール スタイル  
壁をインテリアの主役に  
グラビオエッジ×ハピアウォール



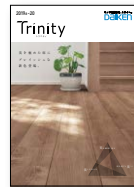
グラビオエッジ・  
グラビオ  
ダイト基材の不燃壁材



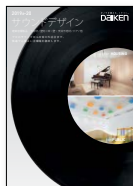
ミセル  
美しい収納にこだわる



フィットシェルフ  
世界で一つの「自分収納」



トリニティ  
美を極めた床



サウンドデザイン  
防音・音響の空間をつくる



ペットと暮らす  
ペットも心地いい  
住まいづくり



ダイケン量  
健やかくん  
伝統的な和室からモダン  
な空間まで



ZIPANG  
こち和座  
日本のこころを  
受け継ぎ和紙と住まう



かべ大将  
地震に強い住まいをつくる



1. 床材 床暖房



2. 壁材 腰壁  
天井材



3. 耐震ボード  
下地材



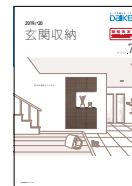
4. 換気  
火災警報器



5. 室内ドア



6. 収納



7. 玄関収納



8. 階段 手摺



9. 造作部材  
カウンター  
掘こたつ



流通・  
施工業者様

ご案内

ご提案【スタイル別建材選び】

ご提案【部位別建材選び】



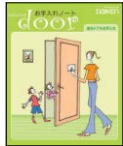
【公共・商業施設向け】公共・商業施設の設計や製品受注に役立つカタログをご用意しています。

メンテナンス

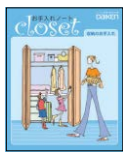
お手入れノート



床材



ドア



収納



畳



総合カタログ



設計・施工資料

拾い出し・見積り・発注

施設別カタログ

高齢者施設・サービス付き  
高齢者住宅向け



高齢者施設・サービス付き  
高齢者住宅用おもいやり  
シリーズカタログ  
設計士・施工業者様向けの受発注用  
カタログ

医療施設向け



医療施設用  
製品カタログ  
設計士・施工業者様向けの受発注用  
カタログ

幼稚園・保育園・認定こども園向け



幼稚園・保育園・  
認定こども園用  
製品カタログ  
設計士・施工業者様向けの受発注用  
カタログ



ちびっこ  
ニコニコ園づくり  
理事長様・園長・保育士様向けの  
提案カタログ

公共・商業施設向けカタログ



公共・商業施設用  
製品カタログ  
公共・商業施設用の製品を掲載



公共・商業施設  
採用事例集  
製品採用物件をご紹介

部位別カタログ

天井



ロックウール吸音板  
ダイロートン  
教育施設や商業施設等、あらゆる  
施設に使える天井材



ダイロートン  
システム天井  
オフィス・事務所向けの天井材  
施設に使える天井材

部位別カタログ

壁



グラビオエッジ・  
グラビオ  
さまざまな公共・商業空間を  
デザインする不燃化粧壁材

収納



フィットシェルフ  
世界で一つの「自分収納」

畳



ダイケン畳 健やかくん  
あらゆる施設の和室や和コーナー  
に使える畳

流通業者向け 受発注専用カタログ



総合カタログ



設計・施工資料

定期発刊情報誌



DAIKEN  
Architect News  
(年3回発行)  
最新の公共商業施設情報を  
掲載

パソコンやスマートフォン、タブレットからも  
カタログをご覧になれます。

DAIKENカタログ

<https://www.daiken.jp/catalog/>



大建工業のご紹介



グループレポート



会社案内



TOTO DAIKEN YKK AP

水まわりのTOTO、建材のDAIKEN、  
窓やエクステリアのYKK APは  
2002年から業務提携しています。

単なる「増改築」や「リフォーム」から一歩前進させ、  
お客様の期待以上の新しい生活スタイルをご提案しています。

## グリーンリモデルの 3つの視点 で理想の住まいへ。

「グリーンリモデル」

それは、TOTO、DAIKEN、YKK APの3社が力を合わせ、  
もっと快適で、環境にやさしい暮らしを実現する、  
新しいリフォームのかたち。

「健康配慮」「長もち住宅」「CO<sub>2</sub>削減」という

3つの視点で、あなたの理想の家づくりをサポートします。

### 健康配慮

空気環境への配慮や断熱性の改善によりいつでも快適で健康的な暮らしへ。



TDY が提案する  
グリーンリモデル

GREEN  
REMODEL



### 長もち住宅

丈夫な耐震構造や簡単なメンテナンスで  
いつまでも住みやすい家へ。



### CO<sub>2</sub>削減

構造の工夫や自然の光や風を活用して省エネに。  
CO<sub>2</sub>を削減し、地球にやさしい住まいへ。

グリーンリモデルに関する詳しい内容は、こちらまで

TDYリフォーム

検索

<https://re-model.jp/>





お施主さまの理想をカタチにするために、是非 DAIKEN ショールームをご活用ください。

## DAIKEN ショールーム

### DAIKEN ショールームでお施主さまとの商談をスムーズに!

実際の製品にお施主さま自らが触れることができ、具体的な仕様やコストの確認もその場で行うことができます。

#### DAIKEN ショールームのメリット

#### 1 イメージづくりをお手伝い



実際の商品を見て、触れて、雰囲気や質感を肌で感じていただけます。

#### 2 現物確認・ご体感



耐傷性や消臭効果、防音性能など、目の前で効果を確認できます。

#### 3 ご相談・プランニング



お施主さまのご希望に合った商品のご提案など、理想の住まいづくりをお手伝いいたします。

#### さまざまなイベントも開催しています

各ショールームでは住まいづくりに役立つ相談会やセミナーなどを行っています。是非、お近くの DAIKEN ショールームへお越しください。



#### イベント例

##### [セミナー・相談会]

- 収納セミナー
- ペットとの快適な暮らしセミナー
- 防音相談会

## TOTO・DAIKEN・YKK AP コラボレーションショールーム

水回りや窓、エクステリアまで。住まいにまつわるさまざまな商品をご一緒にご覧いただけます。



TOTO DAIKEN YKK AP

札幌、新宿、金沢、名古屋、大阪、広島、高松、福岡

## 秋葉原テクニカルスペース

公共・商業施設の建築士様や事業主様の課題を解決するスペースです。

当施設は、公共・商業建築分野を手がける設計事務所やゼネコン、事業主様などにご活用いただくための特別なスペースです。技術や素材、製品の展示のほかに、ミーティングスペースや試作品のシミュレーションスペースを設け、一つ上のご提案をさせていただきます。皆さまの課題に対して丁寧に対応させていただくために、完全予約制でお待ちしています。

### 完全予約制

他のお客様のご案内中は、見学できない場合がございますので、必ず事前にご予約の上、ご来館いただきますようお願いいたします。

開館時間：平日10:00～17:00 休館日：土日祝日、夏期、年末年始

ご予約方法：

- 弊社担当者へお申込みください。
  - 担当者が不明な場合は所定の「来館予約申請書」に必要事項をご記入のうえ、秋葉原テクニカルスペースへFAXにてお申込ください。(詳細はWEBサイトをご覧ください)
- お問い合わせ先：秋葉原テクニカルスペース FAX：03-5296-4041

### 秋葉原テクニカルスペース 3つのポイント

#### 1 頭の中のイメージを 実物大で形にできる



シミュレーションスペース

#### 2 安全性・耐久性を 自分の目で確認



テクノロジーゾーン

#### 3 プロジェクトの課題も その場ですぐさま解決



ミーティングスペース



〒101-8950

東京都千代田区外神田三丁目12番8号 住友不動産秋葉原ビル3F

# お近くの DAIKEN ショールームを ご案内します。

## ショールーム活用のポイント

- 平日のご来館と事前のご予約をおすすめします。  
土・日曜日は混み合いますので、平日のご来館がおすすめ。  
また、来館ご予約をいただきますと優先的にご案内させていただきます。
- レイアウトや寸法がわかるものをご持参ください。  
気に入った商品でも、レイアウトや寸法の制約で設置できない場合がございます。  
図面をご持参頂くと、このような行き違いを未然に防ぐことができます。
- 事前にご相談内容をまとめておくと、スムーズです。  
ホームページやカタログなどで、ご覧になりたい商品や確認したい不安なことなどを  
まとめておいて頂くと、アドバイザーとのご相談がスムーズに進みます。



TOTO DAIKEN YKK AP

札幌、新宿、金沢、名古屋、大阪、広島、高松、福岡は  
TOTO・DAIKEN・YKK APの  
コラボレーションショールーム

ショールームの情報は変更となる場合がありますのであらかじめご確認ください。

DAIKENショールーム

検索

<https://www.daiken.jp/sr/>

カチッ



左記のQRコードより、  
スマートフォンで  
各種情報が受け取れます。

## DAIKEN 営業所

お取引に関わる製品のお問い合わせは、下記の大建工業 営業所へお願いします。

### ■北海道支店

TEL (011) 207-5330  
FAX (011) 207-5900

### ■北陸支店

TEL (076) 255-3218  
FAX (076) 255-3441

### ■四国支店

TEL (087) 866-6260  
FAX (087) 866-8828

### ■東北支店

TEL (022) 762-8980  
FAX (022) 762-8391

### ■信越支店

TEL (026) 267-5601  
FAX (026) 224-3115

### ■九州支店

TEL (092) 235-0123  
FAX (092) 235-0120

### ■首都圏第1支店

TEL (03) 6271-7731  
FAX (03) 5296-4061

### ■中京支店

TEL (052) 205-5811  
FAX (052) 205-5805

### ■首都圏第2支店

TEL (048) 669-0660  
FAX (048) 669-0663

### ■近畿支店

TEL (06) 6205-7099  
FAX (06) 6205-7080

### ■首都圏住設支店

TEL (03) 6271-7761  
FAX (03) 5296-4062

### ■中国支店

TEL (082) 505-2525  
FAX (082) 505-2526



# 1 札幌ショールーム



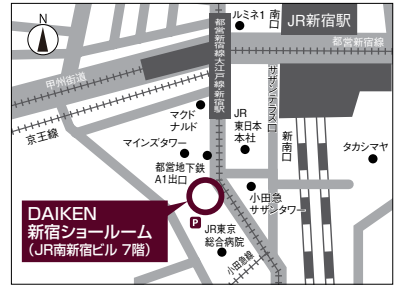
〒060-0033  
札幌市中央区北3条東4丁目1番地10  
TEL.(011)207-4440 FAX.(011)207-4448  
開館時間：10:00～17:00 駐車場有り  
休館日：水曜日・夏期・年末年始  
※水曜日が祝祭日の場合は、開館致します。

# 2 仙台ショールーム



〒983-0852  
仙台市宮城野区榴岡3-4-1  
アゼリアヒルズ1F  
TEL.(022)742-5610 FAX.(022)762-8393  
開館時間：10:00～17:00 駐車場有り  
休館日：水曜日・夏期・年末年始

# 3 新宿ショールーム



〒151-0053  
東京都渋谷区代々木二丁目1番5号  
JR南新宿ビル7F-8F  
TEL.(03)5358-4515 FAX.(03)5358-4511  
開館時間：10:00～17:00  
休館日：水曜日・夏期・年末年始  
※水曜日が祝祭日の場合は、開館致します。

# 4 名古屋ショールーム



〒450-6413  
名古屋市中村区名駅3丁目28-12  
大名古屋ビルヂング13F  
TEL.(052)582-5700 FAX.(052)582-5711  
開館時間：10:00～17:00  
休館日：水曜日・夏期・年末年始  
※水曜日が祝祭日の場合は、開館致します。

# 5 金沢ショールーム



〒920-8201  
石川県金沢市鞍月東2丁目11番地  
TEL.(076)254-5882 FAX.(076)254-6550  
開館時間：10:00～17:00 駐車場有り  
休館日：水曜日・夏期・年末年始  
※水曜日が祝祭日の場合は、開館致します。

# 6 大阪ショールーム



〒530-0017  
大阪市北区角田町8番1号  
梅田阪急ビルオフィスタワー20F  
TEL.(06)6367-3950 FAX.(06)6367-3939  
開館時間：10:00～17:00  
休館日：水曜日・夏期・年末年始  
※水曜日が祝祭日の場合は、開館致します。

# 7 広島ショールーム



〒734-0014  
広島市南区宇品西4-1-36  
TEL.(082)505-1540 FAX.(082)505-1541  
開館時間：10:00～17:00 駐車場有り  
休館日：水曜日・夏期・年末年始  
※水曜日が祝祭日の場合は、開館致します。

# 8 高松ショールーム



〒761-0301  
香川県高松市林町2547-3  
TEL.(087)869-7811 FAX.(087)869-7812  
開館時間：10:00～17:00 駐車場有り  
休館日：水曜日・夏期・年末年始  
※水曜日が祝祭日の場合は、開館致します。

# 9 福岡ショールーム



〒812-0018  
福岡市博多区住吉1-2-25  
キャナルシティ・ビジネスセンタービル3F  
TEL.(092)235-0111 FAX.(092)235-0110  
開館時間：10:00～17:00  
休館日：水曜日・夏期・年末年始  
※水曜日が祝祭日の場合は、開館致します。

**東部特販部**  
東京 TEL (03) 6271-7721  
FAX (03) 5296-4055

**西部特販部**  
東京 TEL (03) 6271-7753  
FAX (03) 5296-4060  
大阪 TEL (06) 6205-7277  
FAX (06) 6205-7087

**集合住宅営業部**  
東京 TEL (03) 6271-7751  
FAX (03) 5296-4060

**特需建築営業部**  
東京 TEL (03) 6271-7765  
FAX (03) 5296-4060  
大阪 TEL (06) 6205-7274  
FAX (06) 6205-7086

**リテール営業部**  
東京 TEL (03) 6271-7755  
FAX (03) 5296-4043  
大阪 TEL (06) 6205-7259  
FAX (06) 6205-7084

**ロートン営業部**  
東京 TEL (03) 6271-7766  
FAX (03) 5296-4063  
大阪 TEL (06) 6205-7272  
FAX (06) 6205-7085

製品の仕様や施工方法に関するお問い合わせは

お客様センター

☎0120-787-505

受付時間：平日 9:00～17:00

(土・日・祝日・年末年始・夏期休暇は休みとなります。)

総合カタログに掲載していない製品は、ご提案のあった工事店様や販売店様を通して、弊社営業窓口にお問い合わせください。

よくあるご質問、施工・取扱説明書情報、カタログのご請求・閲覧などはお客様サポートからご確認いただけます。

メールでお問い合わせいただけます。



DAIKEN お客様サポート

検索

<https://www.daiken.jp/support/>

メールで写真も送ることができます。

交換部品・メンテナンス用品のご購入は

DAIKEN パーツショップ

DAIKENパーツショップ

検索

<https://www.daiken.jp/service/>



個人のお客様で「有料の修理・点検」をご希望の方のお問い合わせは

ダイケンホーム&サービス株式会社

☎0120-103-465

受付時間：平日 9:00～17:00

(土・日・祝日・年末年始・夏期休暇は休みとなります。)

大建製品の施工及び仕様に関するお問い合わせにはお答えできません。



ダイケンホーム&サービス

検索

<https://www.daikenservice.jp/>

お取引に関わる製品のお問い合わせは

巻末資料に掲載しています大建工業の営業所へお願いします。

環境測定に関するご相談は

「ホルムアルデヒド・VOC測定」「防音性能測定」「アスベスト(石綿)分析」のご依頼は

R&Dセンター 環境測定・分析サービス

岡山 TEL(086)262-1427

FAX(086)262-1428

受付時間：平日 9:00～17:00

(土・日・祝日・年末年始・夏期休暇は休みとなります。)

防音・音響仕様のお問い合わせは

サウンドセンター

東京 TEL(03)6271-7785

大阪 TEL(06)6205-7245

受付時間：平日 10:00～17:00

(土・日・祝日・年末年始・夏期休暇は休みとなります。)

ユーザー登録サービス

商品を末永く安全に使用していただくために、ユーザー登録をお願いいたします。

ユーザー登録はこちらから(無料)

DAIKEN ユーザー登録

検索

<https://www.daiken.jp/user/>



ユーザー登録いただいた方には

パーツショップ製品10%割引の特典付

ご登録いただくと、DAIKEN パーツショップ取扱製品を通常価格から10%割引での特別価格でご購入いただけます。

\*ご登録いただいたお客様情報は、製品安全に関する大切なお知らせや暮らしに役立つ情報をDAIKENからご連絡する際に、ご利用させていただきます。

安全に関するご注意

製品を安全にお使いいただくために、設計・施工・使用にあたっては、下記の点をお守りください。

(1) 製品の検討・設計にあたっては…

- このカタログに掲載の製品には、使用用途・場所などを限定するものがあります。製品の検討時には、必ず用途をご確認の上、誤採用がないように注意してください。
- 設計時には、別冊の「設計・施工資料」をよく読み、注意事項をお守りください。

(2) 施工にあたっては…

- 「施工説明書」をよく読み、正しく施工してください。
- 施工を必要とする製品は、必ず専門の施工業者様にご依頼ください。
- ※施工とは製品の組立て、建築物への固定、および電気工事等を含みます。

(3) 使用にあたっては…

- 取扱いに注意が必要なものには、「取扱説明書」(または「使用説明書」)がついています。ご使用前によく読み、使用上の注意をお守りください。

※工事店様へお願い

「取扱説明書」(または「使用説明書」)がついている場合には、製品の施工完了後、引き渡し時に、必ずお施主様にお手渡しください。

施工説明書・取り扱い説明書がご覧いただけます。



業務用

※価格・仕様は2019年8月21日現在。

掲載価格はメーカー希望小売価格で、消費税及び組み立て・施工費は含まれておりません。

- 本文記載の表示価格には、消費税は含まれておりません。
- 価格・仕様他、当カタログの内容等は予告なく改訂する場合があります。
- 写真は実際の色・材質感とは多少違う場合があります。

大建工業株式会社

本社 〒530-8210

大阪市北区中之島3丁目2番4号(中之島フェスティバルタワーウエスト14F)

© DAIKEN CORPORATION 2020.03

本書に収録したものはすべて当社に著作権の存するものですから、無断の複製はかたくお断りします。



\*DK60921\*

発行 2020年3月

[609-21] MK2020.03 [TA-M-SI/SI] (P4.3-06.8)