

chilewich®

IKAT
BASKETWEAVE
REED
BOUCLE
MINI BASKETWEAVE
BAMBOO

NATURALISM 

〒664-0831 兵庫県伊丹市北伊丹9-80-3
9-80-3 Kitaitami Itami City Hyogo Japan

Tel | 072,770,1114
Fax | 072,767,1555

Mail | contact@naturalism.biz
Web | <http://naturalism.biz>



What's chilewich?

ライフスタイルショップや百貨店で、Chilewichのランチョンマットを目にした方は多いのではないのでしょうか？ 一見柔らかなファブリックの様でありながら、驚くべき強度や耐水性を持つマットは、瞬く間に世界中の家庭ではもちろん、ハイレベルなホテルやレストランでも導入される定番アイテムとなりました。

CHILEWICH | SULTAN LLCはニューヨークに拠点を置く、デザイナーでありブランド創始者のSandy Chilewichと、CEOであり建築家のJoe Sultanによって設立されました。ランチョンマットとして認知度の高い素材ですが、実は床・壁を彩る内装材として開発され、世界ブランドの店舗や有名商業施設で採用されています。

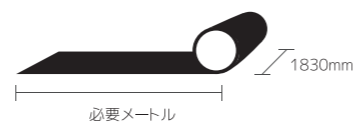
ポリエステルコアもしくはグラスファイバーに塩化ビニールをコーティングした繊維が織り成す素材は複数のカラーバリエーションを持ち、洗練されたデザイン性だけでなく、水をこぼしても容易に拭き取れる機能性と、簡単には傷つけない耐久性を備えています。

- 1996 ニューヨークにデザイン事務所設立
- 1997 RayBOWLS発表
- 1998 Accent on Design「Best Product Award」受賞
- 1999 Industrial Designers Society of America「Silver Award」受賞
- 2000 International Contemporary Furniture Fair「Best New Flooring Product」受賞
- 2002 Design Journal「Best New Flooring Product」受賞
- 2005 Ambiente「DesignPlus2005」受賞



Plynyl® W2W Flooring

Plynyl®W2Wは2001年の導入当初につけられた床製品の名称です。「wall to wall」(壁から壁まで)という言葉の略称で生地裏に柔らかい弾力性のあるポリウレタン製のクッション材を接着し、ロール状にした製品です。



※長尺ロールを取り扱っております。
有効幅 w 1830mm



Plynyl® Tile Flooring

Plynyl®TILEは耐久性の高いカーペットが必要とされる場所に使用する一辺457mmの正方形のタイル状の床製品です。chilewichのフロアタイルは、テキスタイルを革新的な新しい裏張りシステムBioFelt®に接着してタイル状にしたものです。アメリカカーペット・ラグ協会よりグリーンラベルプラスの認証を受けているため環境にも配慮した床材です。

販売単位：1ケース(20枚入)4.17㎡

BioFelt® backing

クッション性と耐久性に優れた不織布の裏地を採用しています。商業施設、病院、公共施設等に適しています。

TerraStrand® BioFelt®



W2W長尺ロール
 タイル

Ikat

最も古くから知られているインドネシアやマレーシアの織物(Ikat)の後に"Ikat"を命名することが実現しました。伝統的な"Ikat"とchilewich-"ikat"の共通点は織糸が布の表情を演出しているという点です。厳選されたバイカラーの糸で色を対比することで伝統的なikatの特徴である"かすれ"を表現しています。chilewich-"ikat"として再び生まれ変わりました。



Ikat: DARK BROWN

W2W長尺ロール
 タイル
 ファブリック

Basketweave

最も単純な製織構造の1つである4/4 Basketweaves が、独自のカラーポイントビュウを表現するための最も重要な手段となりました。深みのある色調から金属の色合、反射する焔めきまでBasketweaveは、chilewichテクスチャを拡大することの基盤であり続けています。



Basketweave: Marble



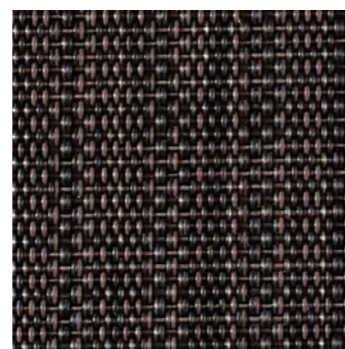
BONE



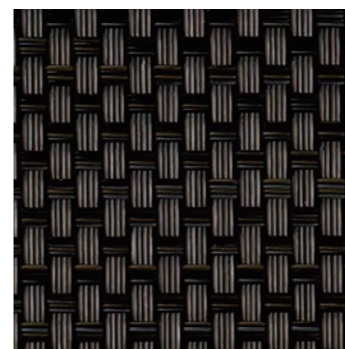
FAWN



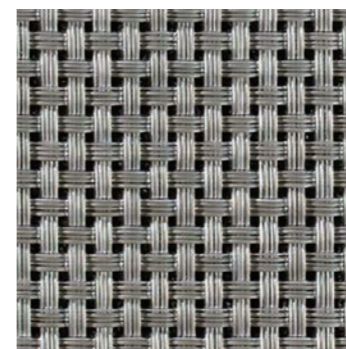
DEEP GREY



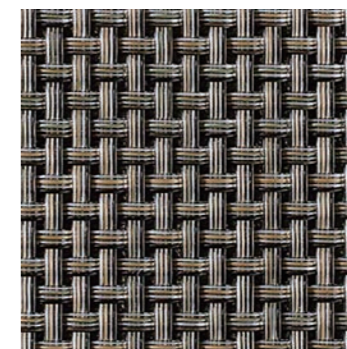
DARK BROWN



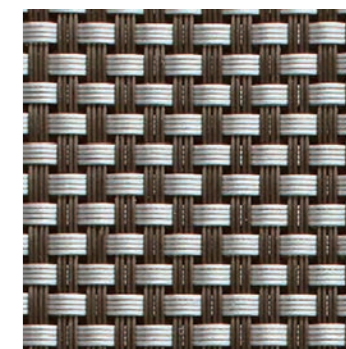
CHESTNUT



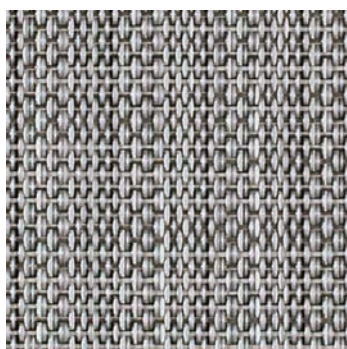
GLACIER



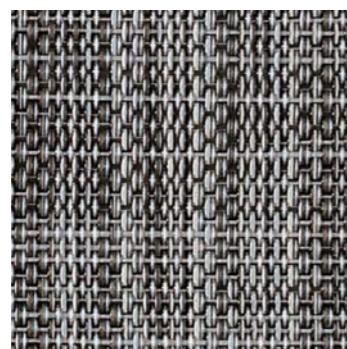
PLATINUM



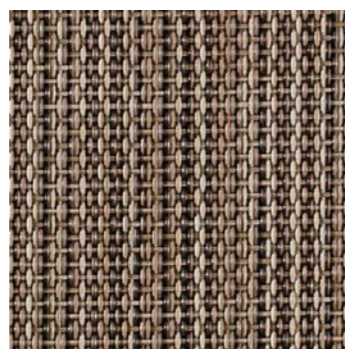
TITANIUM



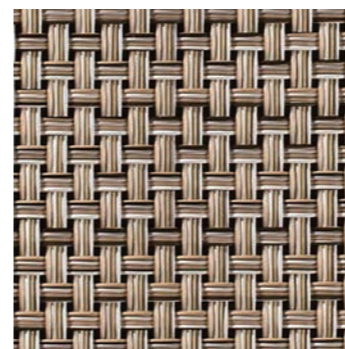
WHITE / SILVER



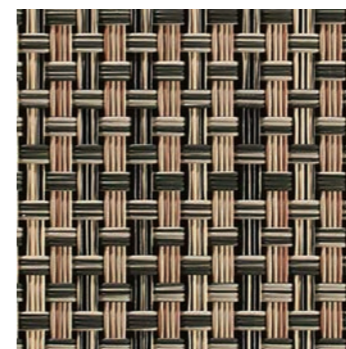
TWEED



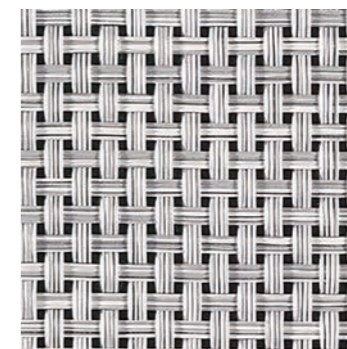
WALNUT



LATTE



BARK



MARBLE

W2W長尺ロール
タイル

Reed

chilewich-"Bamboo"の再解釈としてchilewich-"Reed"は誕生しました。chilewich-"Reed"はすべての用途において優れた耐久性を発揮します。この勤勉な織り方は、伝統的なものから現代的なものまで幅広いインテリアにおいて、耐久性と心地よい触り心地を実現します。

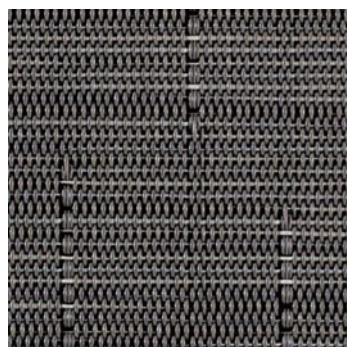
W2W長尺ロール
タイル

Boucle

Boucleの織目はジャケットやスカーフ、セーターなどに用いられるツイードの質感に最もよく似ています。Boucleのために考え抜かれた色はその複雑な織目をより強調します。寸法豊かな触り心地のあるテクスチャです。

Reed: ASH

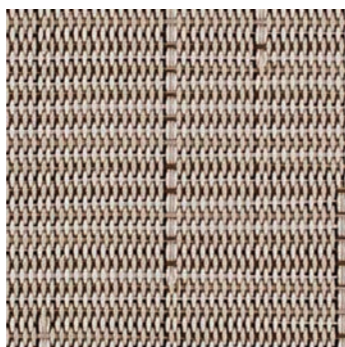
Boucle: CORNSILK



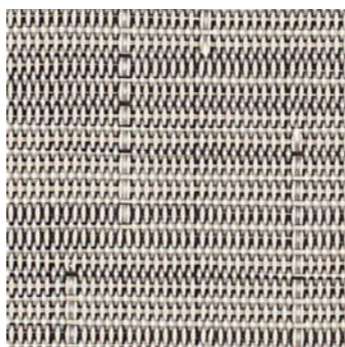
ASH



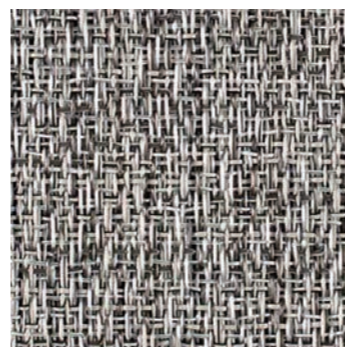
CINNAMON



BISQUE



SEASHELL



SALT



CORNSILK



NOIR

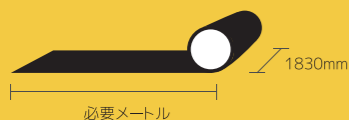


NEW SPRINT



Upholstery Fabric

chilewichの室内装飾用織地は弾力性、強度、そしてメンテナンス性の容易さが特徴です。椅子やパネルに使用される素材は大胆な織り目で色と質感を与えてくれます。



ファブリック：幅1,830mm(ロール)

※シックハウス症候群に関わるホルムアルデヒドはF☆☆☆☆の基準値をクリアしています。VOC類もほぼ検出されていません。



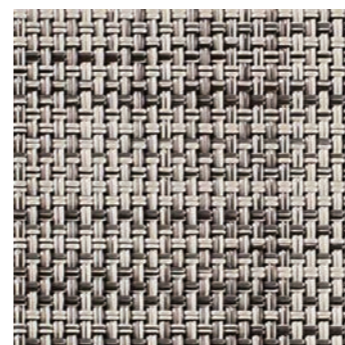
ファブリック

Mini Basket weave

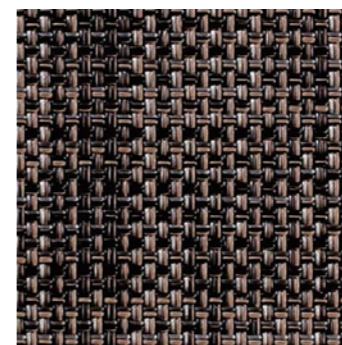
MiniBasketweaveは、織目がchilewich-"Basketweave"の1/2サイズです。4/4Basketweavesの代わりに、2/2 Basketweavesの製織構造を採用しています。それによりおさえめで、よりキメのない表面の質感です。



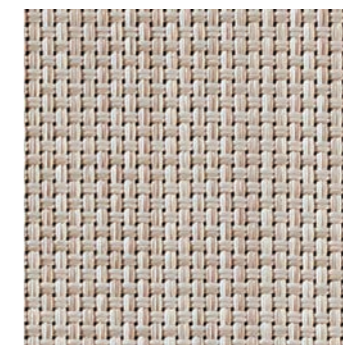
Minibasketweave: PISTACHIO



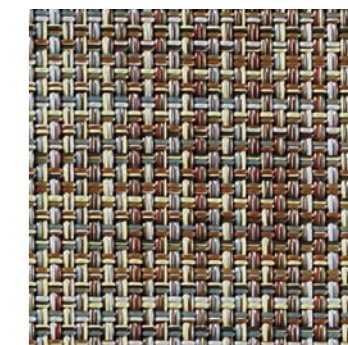
GRAVEL



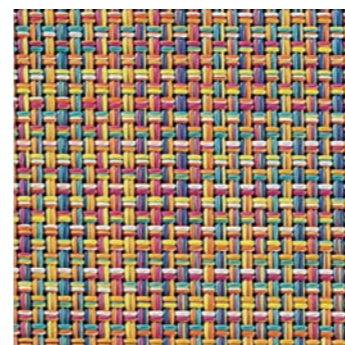
DARK WALNUT



PARCHMENT



PISTACHIO



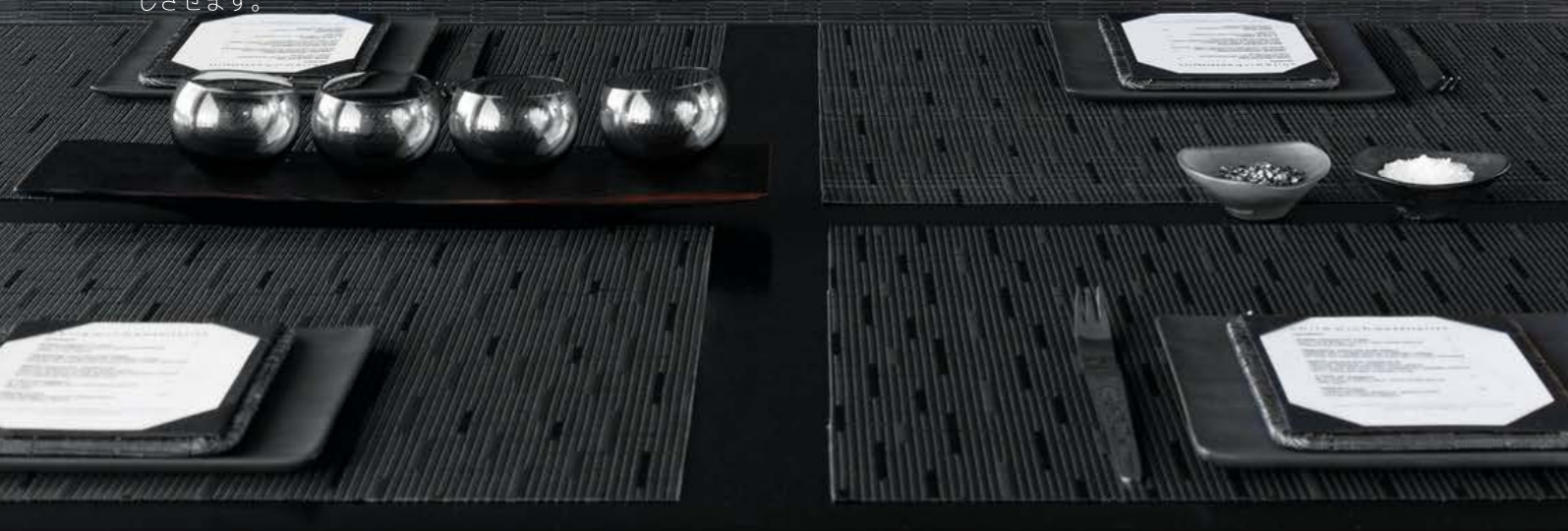
CONFETTI



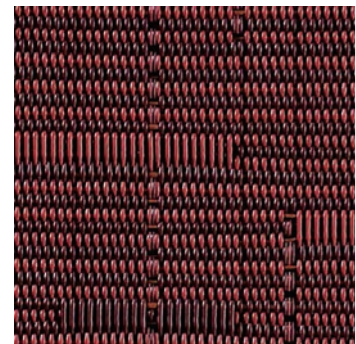
BLACK

Bamboo

chilewich-"Bamboo" の自然の竹のフォルムは、革新的な技術力と穏やかなアジアの感受性との融合から生まれました。この chilewich-"Bamboo" デザインは、竹からくるインスピレーションを醸し出し、アジアの自然を感じさせます。



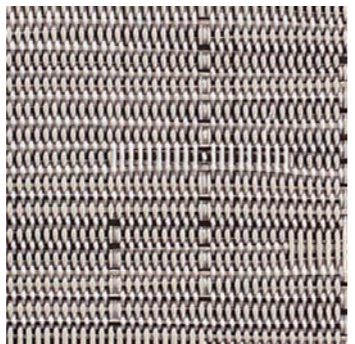
Bamboo: SMOKE



CRANBERRY



SMOKE



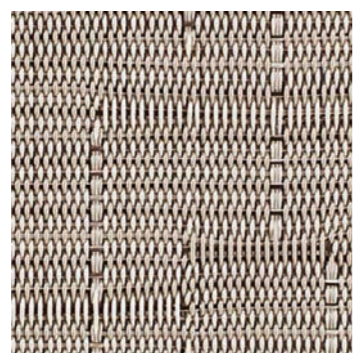
CHALK



GREAY FLANNEL



DUNE



OAT

TATAMI
×
CHILEWICH

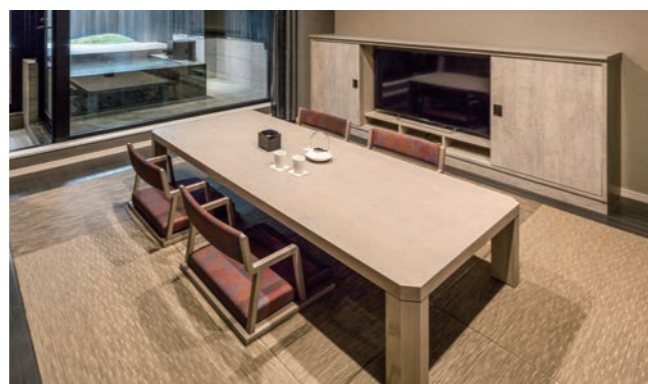
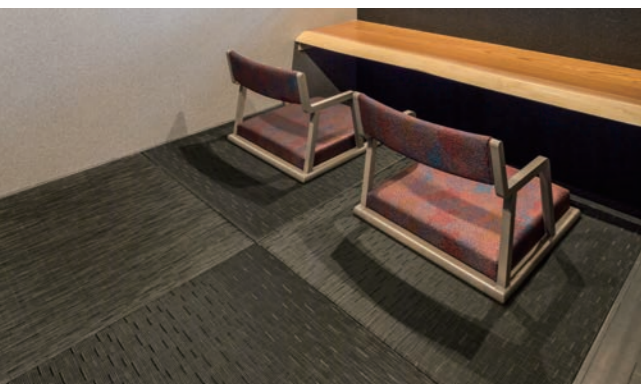
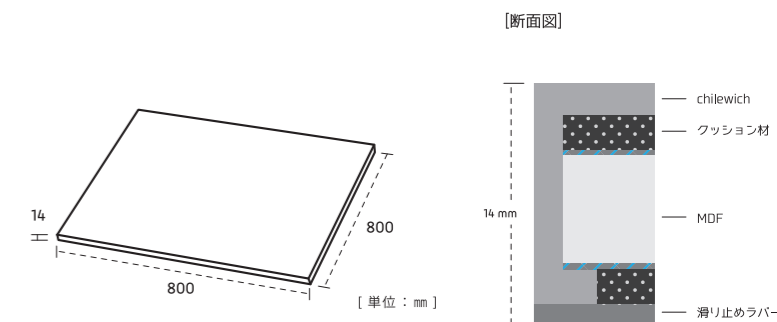


Rug Tile

Rug Tileはどのようなタイプの部屋の雰囲気にも合う敷物として、カーペット・ラグ感覚でご使用頂けます。リビングなどのフローリングや大理石の上に置くだけで設置出来ます。裏面には、ズレや滑りを抑えることができるシリコン滑り止めラバーを使用しています。

施工対応柄

- Mini Basket Weave
- Bamboo

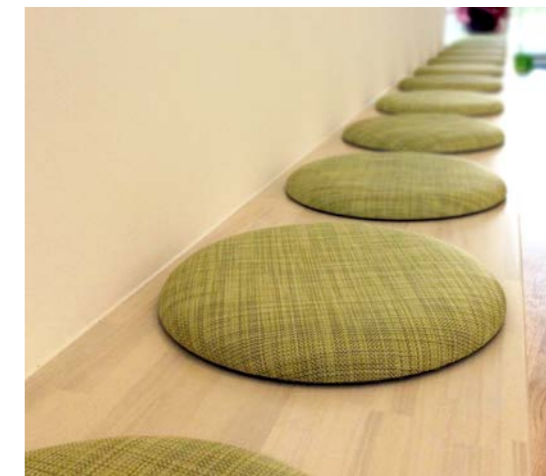
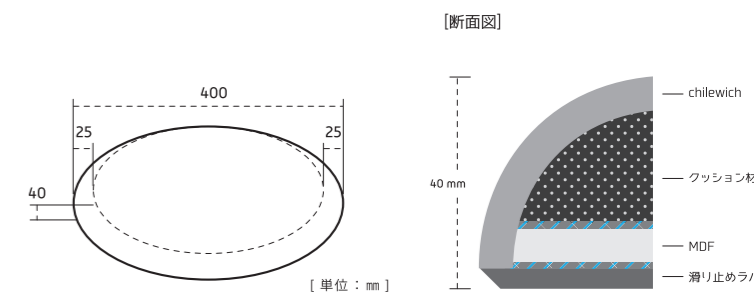


Macaron

座面に敷くクッションとしてご使用頂けます。丸みを帯びたかわいらしいフォルムと、ほどよい弾力性を両立しました。部屋のアクセントとしてや、飲食店の座席やベンチシートの座布団としてなど、用途は多岐にわたります。

施工対応柄

- Mini Basket Weave
- Bamboo

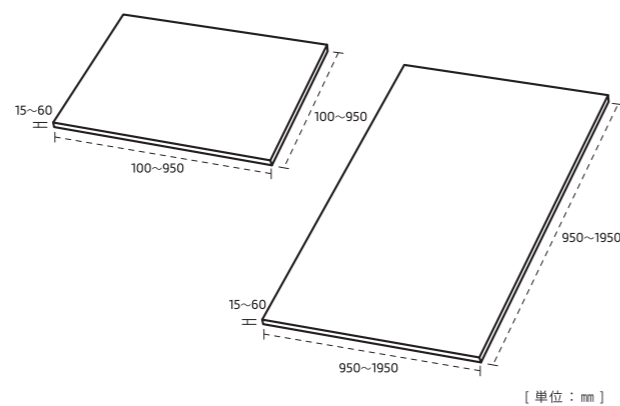


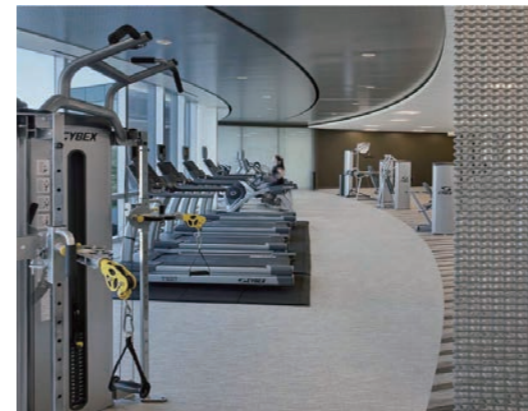
TATAMI

いぐさの代わりにchilewichのテキスタイルを表面材に使用した畳です。ポリエステルコアを塩化ビニールでコーティングしたその素材は、耐久性・撥水性に優れ、50カラーを超えるバリエーションが従来の畳の概念を覆します。chilewichにはMicroban という抗菌物質が含まれているため、ホテル、旅館、飲食店、ホスピタリティ施設や、個人邸でも安心・安全にご使用頂けます。縦横のサイズは従来の一帖や半帖、厚みは15~60mmまでと畳のあらゆる寸法に対応しております。

施工対応柄

- Mini Basket Weave
- Bamboo





TerraStrand® — テラストランド

Chilewichにとって、環境問題への取り組みにおけるもっとも大きな新しい前進は、Chilewichの繊維に使われていた石油系の可塑剤を、フタル酸エステルを含まない再生可能な植物性化合物に代えたことです。従来の可塑剤は石油系化合物から生成されており、塩化ビニル製の繊維を軟化させるために用いられています。しかし当社ではもうこれを使用しません。この革新的な新しい繊維とそれによって作られた織物を、私たちはTerraStrandと呼んでいます。

BioFelt® — バイオフィルト

BioFeltはChilewichが開発した塩化ビニルを含有しないタイル裏張りシステムで、当社独自の織地のすべてに使用することができます。この裏張りは、リサイクルされたペットボトルや再生可能な植物性化合物、また産業廃棄物などから作られています。タイル(TerraStrand織地およびBioFelt裏張り)に含まれるリサイクル材の合計割合は55%以上を占めており、世界中に環境管理プログラムからの認定に貢献しています。



グリーンガード

Chilewichの室内装飾用織地製品は、GreenGuard Environmental Institute(グリーンガード環境協会)が認定する国際的に認識されているグリーンガードプログラムの対象となっています。この認定はまた、米国グリーンビルディング協会にも認識されているため、当社の室内装飾織地もまたLEEDポイントを取得しています。



グリーンラベルプラス

ChilewichのPlynyl w2wとタイル床装飾製品は、米国カーペット・ラグ協会よりグリーンラベル・プラスの認証を受けています。このガイドラインは、低揮発性有機化合物VOC製品の使用を義務付けることにより、室内の空気質を保護するために設定されたものです。グリーンラベル・プラス認定は米国グリーンビルディング協会により認識されているため、当社のw2wとタイルはLEEDポイントを獲得しています。



マイクロボン

Chilewichの契約製品にはMicrobanが含まれています。Microbanは製品寿命を通して継続的に使用し、染みや匂いの原因となるバクテリアやかび等の発生を抑制する抗菌材質です。Microbanによる保護は、細菌などが懸念されるヘルスケア施設、ホスピタリティ施設、家庭またはオフィス環境に理想的です。

chilewich®

<https://chilewichcontract.com>

©2019 Chilewich | Sultan Lcc. All rights reserved.

NATURALISMはchilewich製品の国内正規取扱店です。



chilewichフロアタイルの床製品の施工要領

1. プライニルタイルの準備

1.1. プライニルタイルは、取り付け前に20~24°C (68~75°F)の室温で48時間保管します。

1.2. 施工業者や建設業者は、取り付け前に必ずプライニルタイルを検査してください。欠陥が見つかった場合は、株式会社TTNコーポレーション(072-785-1058)に直ちに連絡してください。欠陥のあるプライニルタイルは使用しないでください。プライニルタイルの施工は、それを受け入れたことを意味します。欠陥があったと見なされた場合は、製品を交換します。責任は、欠陥製品の交換のみに限定されます。プライニルタイルの再施工費用等は一切責任を負いません。

2. 下地の準備

2.1. 一般的な準備

2.1.1. プライニルタイルの施工は、適切な床と下地の準備から始めます。

2.1.2. 床と下地がきれいで乾燥していて、プライニルタイルの下地への接着力を弱めるような土や油、グリース、ワックス、古いペンキ、接着剤の跡、粉末その他がないことを確認します。床下地に付着している汚染物質は、プライニルタイルを接合させる接着剤を塗布する前に必ず取り除くか、中和させます。床下地の汚染物質を取り除かないと、接着破壊の原因となり、プライニルタイルが外れることがあります。床用洗剤は使用しないでください。床下地は、プライニルタイルの取り付けの質を落とすような汚れや土ほりを取り除くため、ほうきやブラシで掃き、掃除をかけ、濡れ雑巾で拭きます。

2.1.3. 床の凸凹をなくして平らにします。床表面に凸凹があると、取り付け後のプライニルタイルの外観に影響します。プライニルタイルは下地の起伏や凸凹に合わせて形状が変化するため、床下地を平らにして極端な起伏を極力抑えるか、完全に切り除いて取り付け後の外観が損なわれないようにすることが最善です。

2.1.4. 接着剤の跡。プライニルタイルの接着を妨げる接着剤の跡や新しい接着剤は、必ず取り除くか、覆います。

2.1.5. プライニルタイルの確実な取り付けを妨げるような床下地の状態は、建設業者や床材施工業者の責任となります。

2.1.6. メーカーの推奨に従って、凸凹を埋める石こうやポルトランドセメントベースの不陸調整材の上にプライマーを使用します。不陸調整材は、メーカーの推奨に従って正しく乾燥させてください。

3. 輻射熱式床暖房

3.1. プライニルタイルは輻射熱式の床暖房の上に取り付けることができますが、温度が30°C(85°F)を超えないことが条件となります。床暖房は、接着剤を永久的に乾燥させるため、取り付け作業中は必ず暖房システムの電源をオフにしてください。

4. タイルの施工

4.1. プライニルタイルの施工、レイアウトと取り付けの開始点に応じてタイルカーベットと同じ方法で行います。

4.2. 問題なく円滑に取り付けを行うには、接着剤を全面に塗布する必要があります。メーカーは、接着剤を全面に塗布して正しく取り付けられなかったプライニルタイルの問題については一切責任を負いません。過去の経験から、接着剤を使わずに取り付けたり、グリッド接着剤を使って取り付けると、人の歩行や台車などの往来によりプライニルタイルが跳ね上がり、平らにならないことが判明しています。

4.3. プライニルタイルは、1箱20枚入りです。プライニルタイルにはすべて裏側に矢印が付いており、全体的なデザインに応じて各タイルの方向を判断することができます。

4.4. プライニルタイルは、交互に回転させて取り付けすることができます。ただし、タイルを90度回転させると、タイルの見た目と色の反射が変わります。異なった方向にタイルを取り付けるとタイルの見た目が変わるため、取り付けを進める前にタイルの方向と希望する外観を確認してください。タイルは一边が約457mm(18インチ)の正方形で、同じ方向に、または1/4回転させて市松張り、あるいは切石模様など希望するパターンに取り付けることができます。

プライニルタイルの織り模様はタイルの切り口と平行ではなく、斜めに入っています。これは製品本来の特性であって欠陥ではありません。各タイルの織り模様は完璧な正方形ではなく、また模様がお互いに垂直になるように取り付けすることはできませんが、これは製品本来の外観です。施工のパターンによっては、床材が明るく、または暗く見えることがあります。これも正常です。これは様々な色合いがある同じスタイルのタイルを合わせた場合のタイルの継ぎ目にも見られます。ランダムなパターンにするためにはタイルを混ぜて使用します。

4.6. 床の上に、2本の直線をお互いに直角になるように引き、プライニルタイルを施工するエリアを設定します。

4.7. 接着剤を線まで塗布します。接着剤の粘りが出るまで待ちます。時間は温度と湿度にもよりますが、一般的には10~12分ほどです。接着剤は、指で触れた場合に粘ついても、指に完全に粘着しない状態にします。プライニルタイルが平らにならない場合は、接着剤を乾燥させ過ぎないようにして、接着剤がまだ濡れている間にタイルを敷きます。

4.8. プライニルタイルの縁を床に引いておいた線に合わせて、接着剤の上に置きます。タイルを隙間なくお互いに合わせます。タイルがゆがんで外れる原因となるので、お互いに押し付け過ぎないようにしてください。

4.9. プライニルタイルには、一般的にローラーによる圧着は行いません。ただし、取り付けが完了してから24時間後に、タイルが持ち上がっていないかを施工業者が確認してください。持ち上がったタイルを直すには、34kg(75ポンド)以下のローラーを使って、タイルを床に圧着させます。これらのタイルにはさらに接着剤を使用しなければならない場合があります。

4.10. ハサミを使ってプライニルタイルの縁にある白い糸を切り取ります。これらの糸はタイルの製造中に出てくるもので、すべてのプライニルタイルに正常なものです。一度切りそろえれば、再び糸が出ることはありません。

4.11. 取り付け後48~72時間は常温に保ち、接着剤を養生させます。

4.12. 接着剤が完全に養生するように、24時間は物を搬入しないようにします。

NATURALISM

<http://naturalism.biz>

©2019 NATURALISM | TTN-corp. All rights reserved.